

Cultura política de la democracia en México, 2010

Consolidación democrática en las Américas en tiempos difíciles



Pablo Parás García
Carlos López Olmedo
Dinorah Vargas
pp@dataopm.net



Barómetro de la Américas

- cultura política +
- diagnóstico parcial de la calidad democracia

¿Cómo se miden?

Tendencia 2004-2010 en México

¿Qué variables los determinan?

**México en perspectiva
comparada**

Apoyo al sistema

Tolerancia Política

Estabilidad democrática

Satisfacción con la democracia

Confianza institucional

Confianza interpersonal

Participación

Barómetro de la Américas

CONTENIDO REPORTE MÉXICO 2010

PARTE I: TIEMPOS DIFÍCILES Y SUS EFECTOS SOBRE LA DEMOCRACIA

- I. TIEMPOS DIFÍCILES EN LAS AMÉRICAS: CONTEXTO ECONÓMICO
- II. PERCEPCIONES Y EXPERIENCIAS CIUDADANAS DURANTE TIEMPOS DIFÍCILES EN LAS AMÉRICAS
- III. LOS VALORES DEMOCRÁTICOS EN TIEMPOS DIFÍCILES

PARTE II: ESTADO DE DERECHO, CRIMINALIDAD Y DELINCUENCIA, CORRUPCIÓN Y SOCIEDAD CIVIL

- IV. ESTADO DE DERECHO, CRIMINALIDAD Y DELINCUENCIA, CORRUPCIÓN Y SOCIEDAD CIVIL
- V. LEGITIMIDAD, APOYO AL SISTEMA Y TOLERANCIA POLÍTICA
- VI. SOCIEDAD CIVIL Y PARTICIPACIÓN POLÍTICA
- VII. GOBIERNO LOCAL

APÉNDICE I: DESCRIPCIÓN TÉCNICA DEL DISEÑO MUESTRAL

APÉNDICE II: EL FORMULARIO DE CONSENTIMIENTO INFORMADO

APÉNDICE III: EL CUESTIONARIO

Barómetro de la Américas

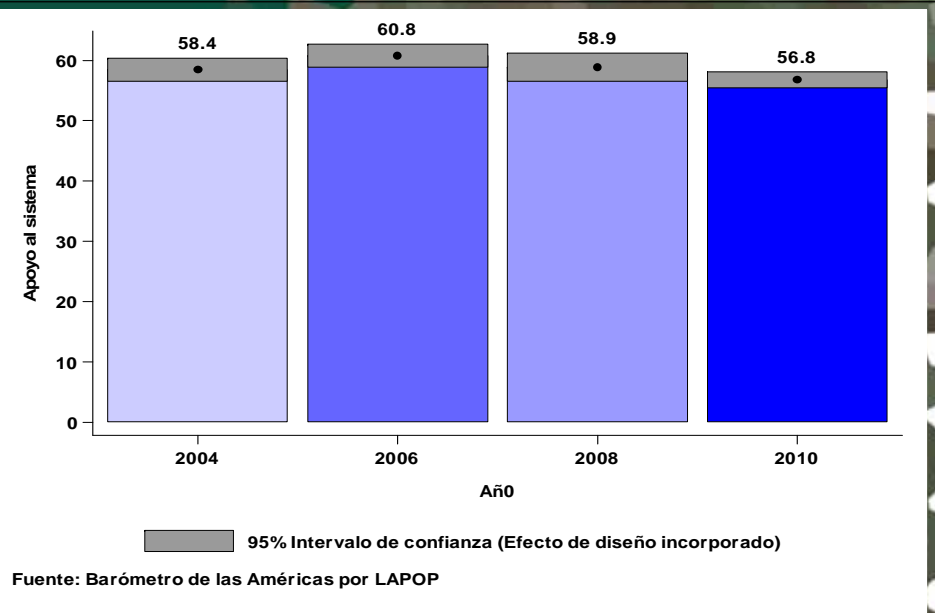
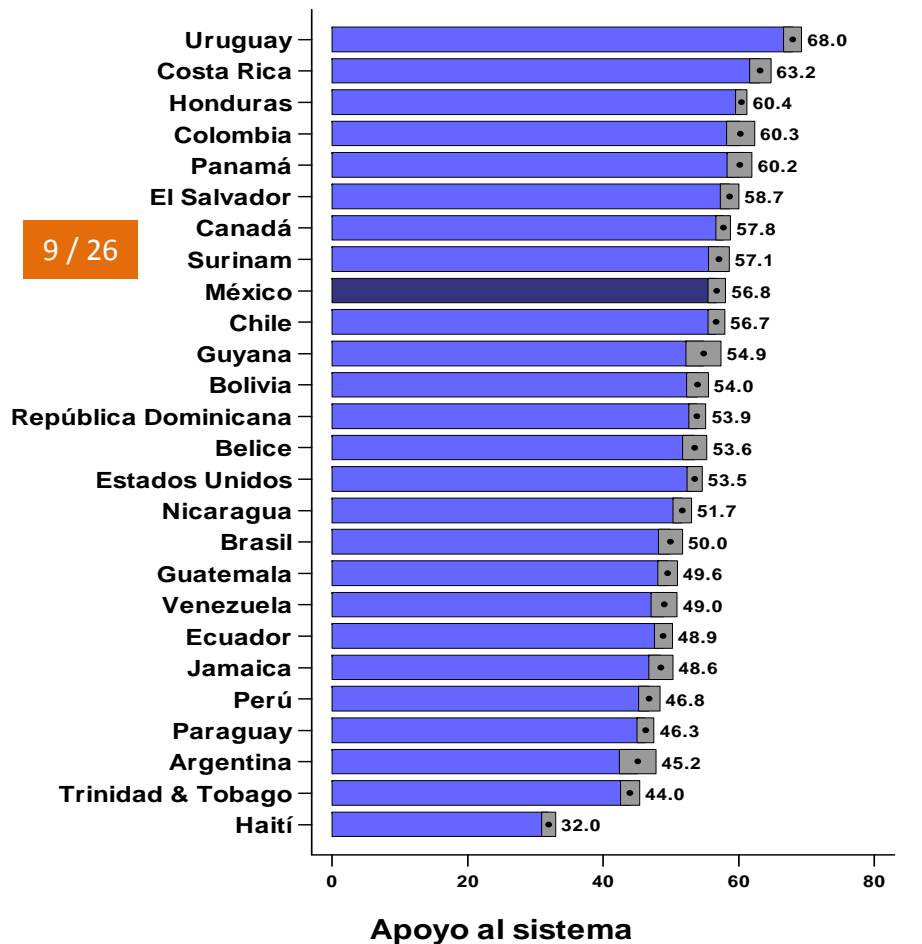
NOTA METODOLÓGICA 2010

- Muestra probabilística con selección en múltiples etapas
- Resultados representativos de la población adulta nacional
- 1562 entrevistas completas
- Entrevista personal en el domicilio del entrevistado
- Margen de error teórico +/-2.5% con un nivel de confianza estadístico del 95%
- Datos recolectados entre el 25 de enero y 19 de febrero del 2010
- Serie de datos 2004 – 2010 (uso de los mismos reactivos)

APOYO AL SISTEMA

// El apoyo al sistema es una medida resumen que indica el grado en que los individuos confían en las instituciones políticas del país, las respetan y se sienten amparados por ellas (debe apoyar, orgulloso vivir bajo, garantiza justicia, reporta instituciones políticas y sistema protege derechos básicos)

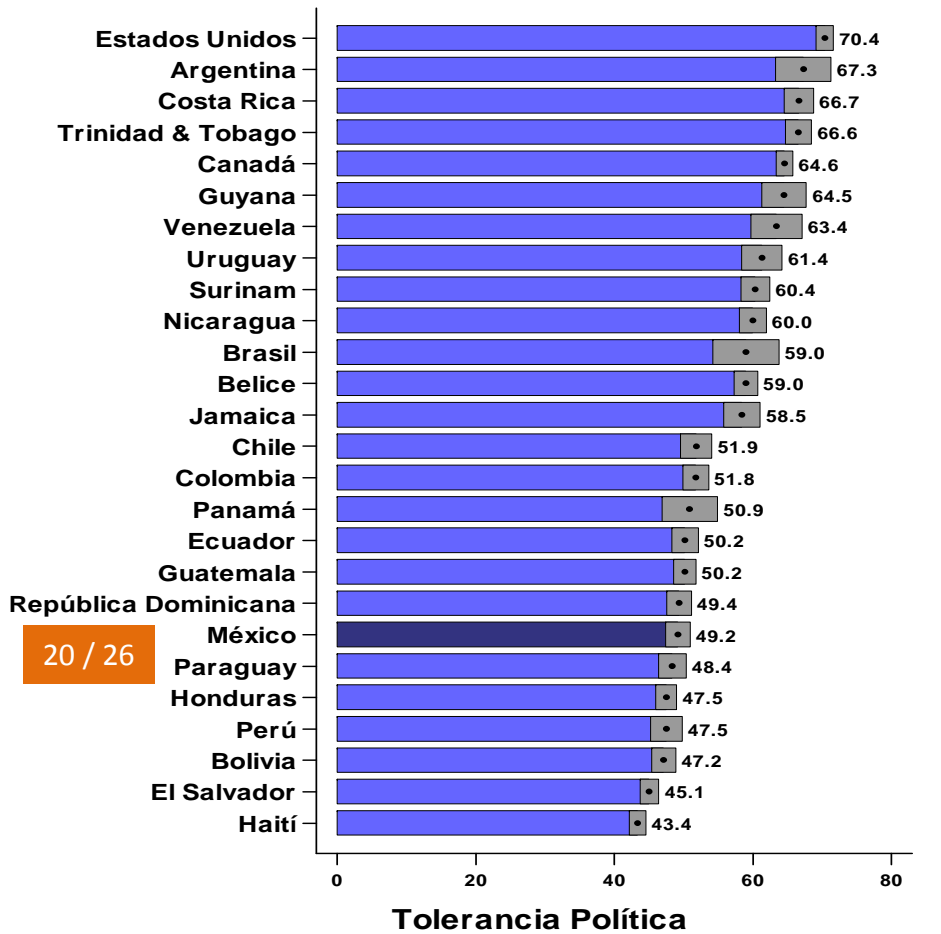
9 / 26



95% Intervalo de confianza (Efecto de diseño incorporado)
 Fuente: Barómetro de las Américas por LAPOP

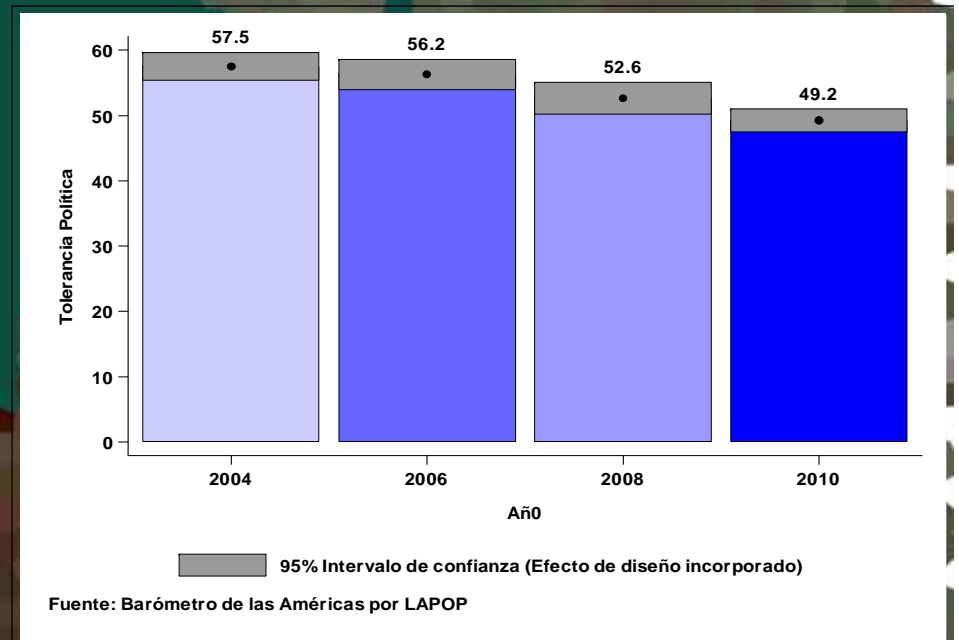
TOLERANCIA POLÍTICA

// Disposición a aprobar una serie de derechos políticos de aquellos que están en contra del sistema de gobierno del país (votar, postularse, manifestarse, dar discurso)



20 / 26

Fuente: Barómetro de las Américas por LAPOP



ESTABILIDAD DEMOCRÁTICA

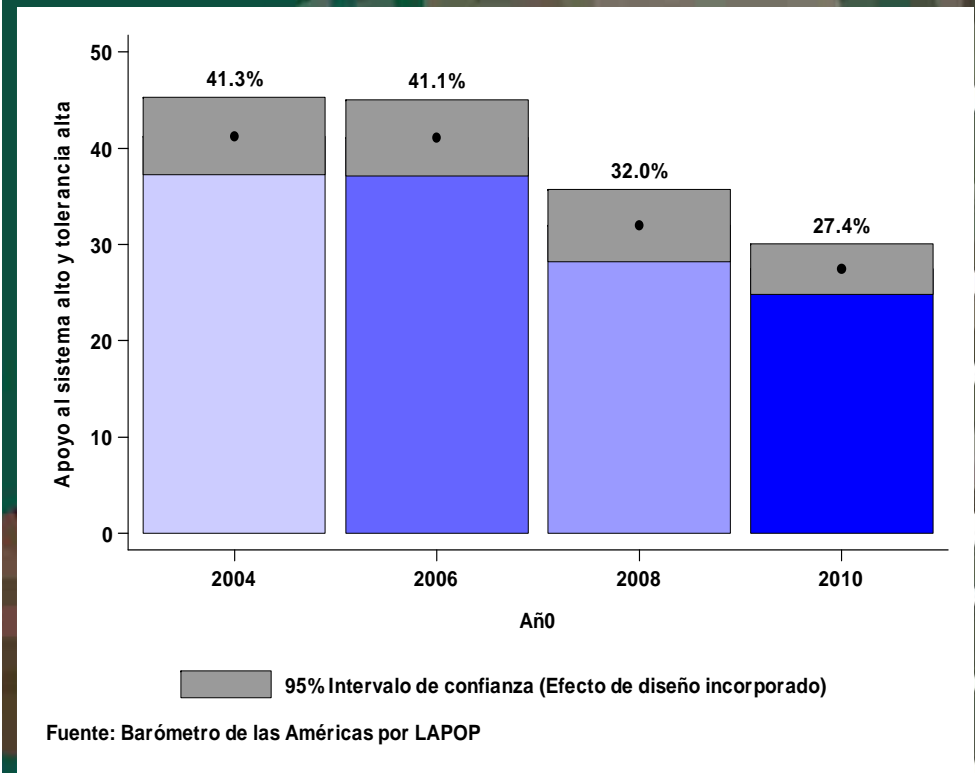
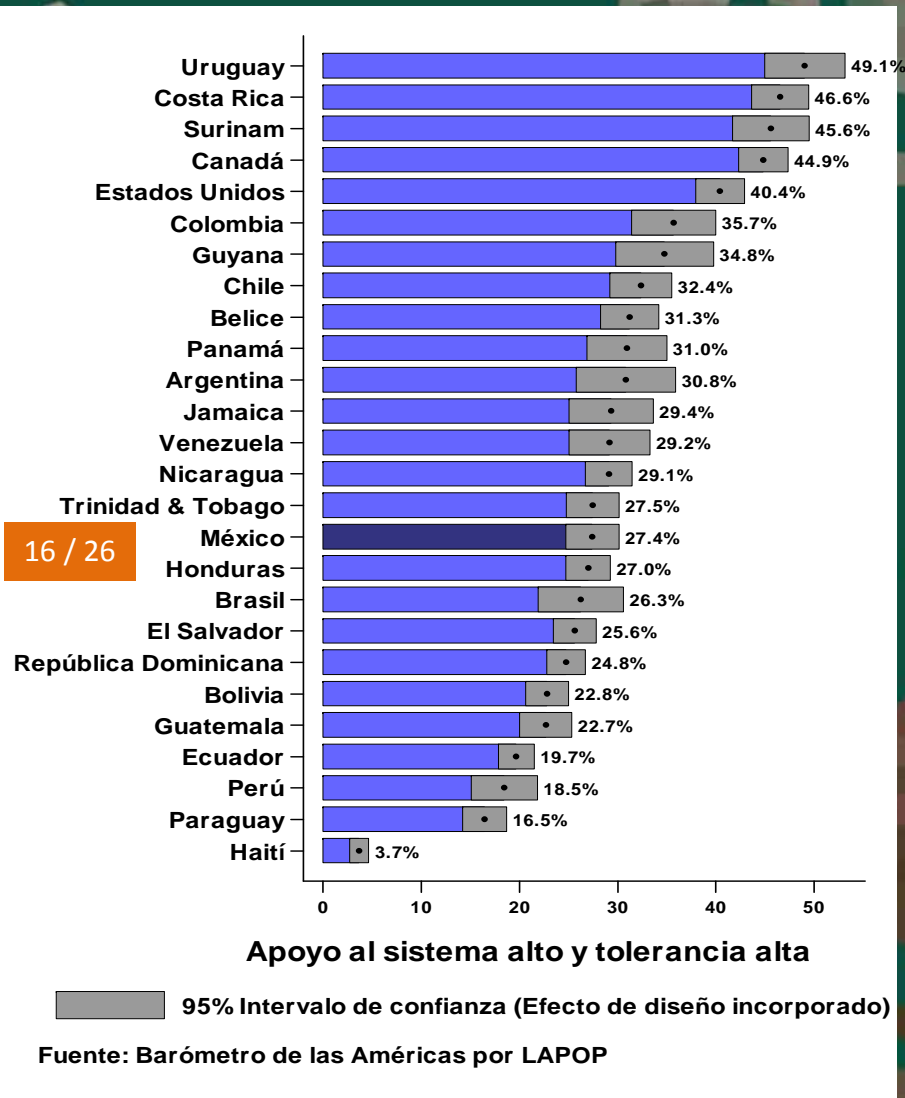
// La relación entre los grados de APOYO AL SISTEMA y TOLERANCIA POLÍTICA produce cuatro categorías. Se teoriza que niveles altos de estas dos corrientes de actitud son consideradas cruciales para la emergencia de una cultura política que brinde mayor apoyo al establecimiento de una democracia estable.

Tabla V. 1. Relación teórica entre apoyo al sistema y tolerancia

Tabla V.1. Relación empírica entre apoyo al sistema y tolerancia política: México, 2010

Apoyo al sistema (legitimidad)	Tolerancia	
	Alta	Baja
Alto	Democracia estable 27.5%	Estabilidad autoritaria 35.3%
Bajo	Democracia inestable 17.9%	Democracia en riesgo 19.4%

ESTABILIDAD DEMOCRÁTICA



ESTABILIDAD DEMOCRÁTICA

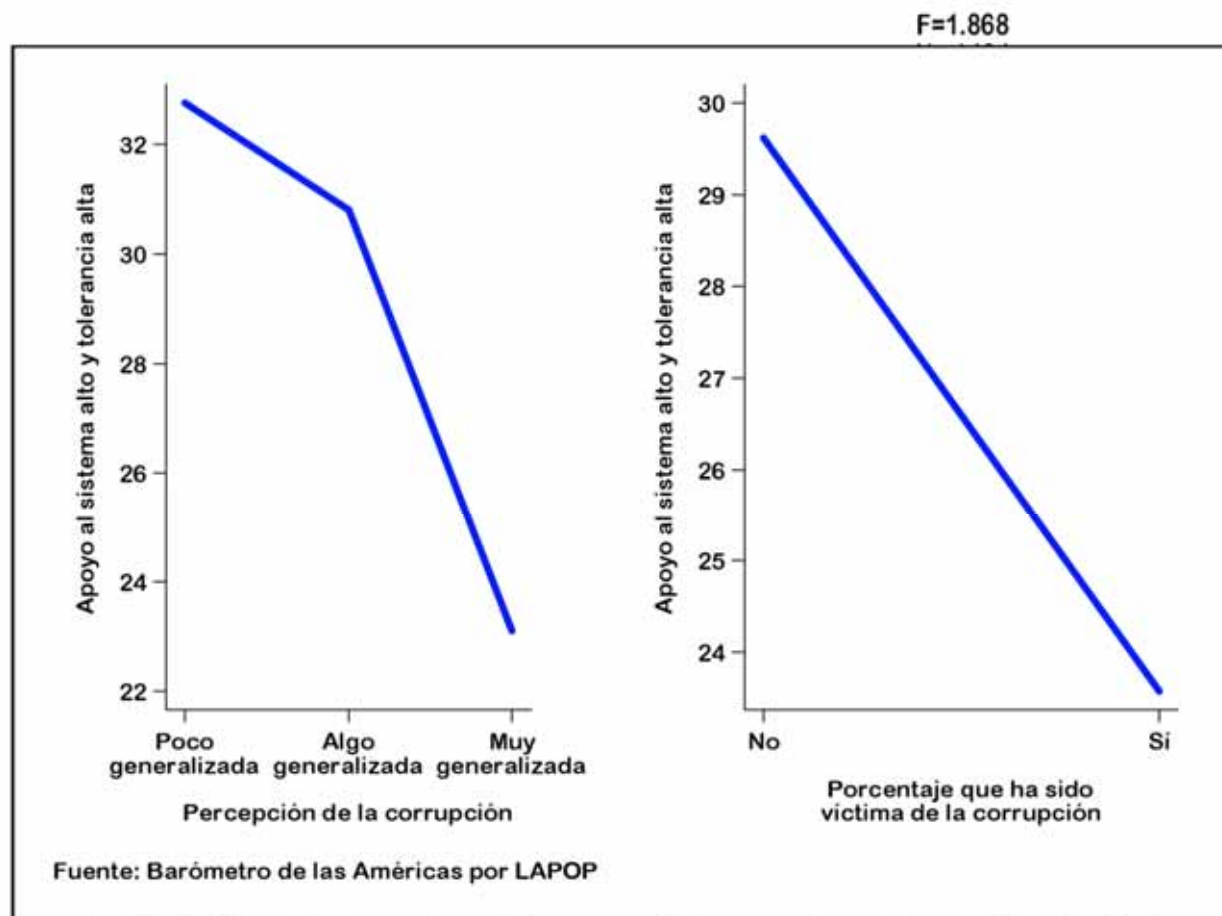
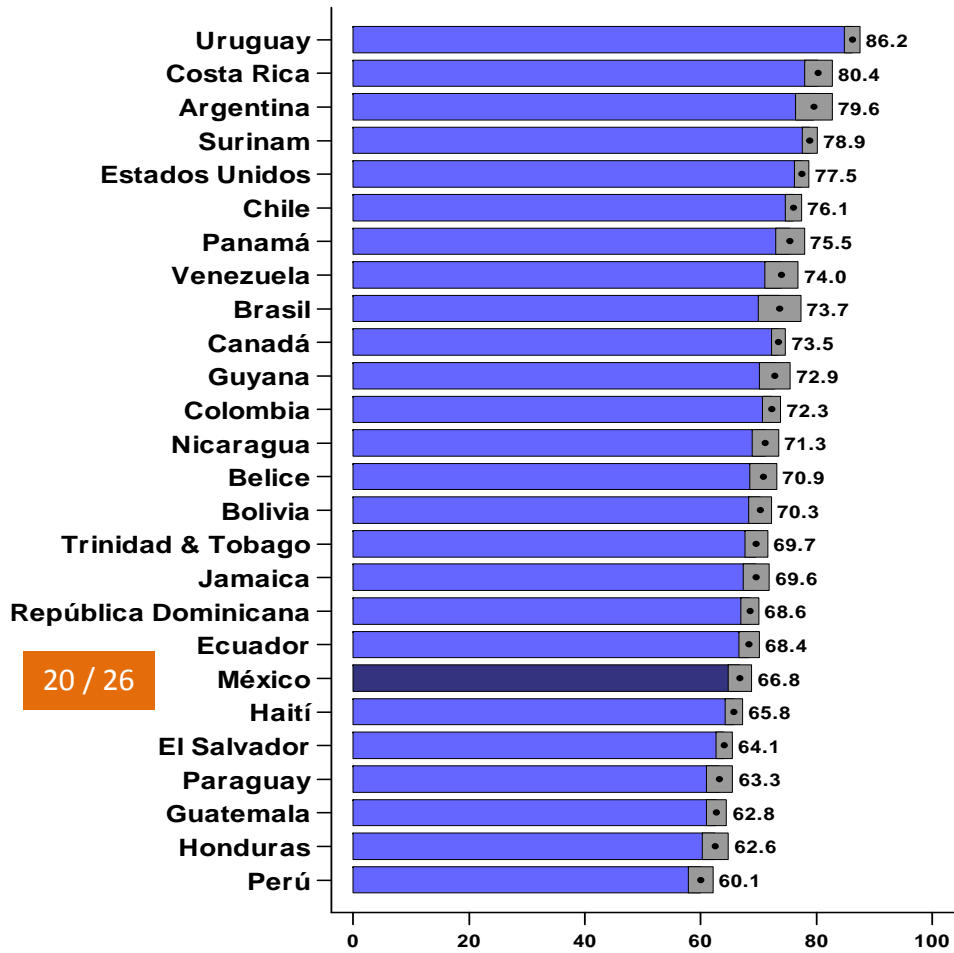


Gráfico V.10. ¿Quién es más proclive a apoyar la democracia estable en México? (2010)

Gráfico V.1. ¿Quién es más proclive a apoyar la democracia estable en México? (2010)

PREFERENCIA/APOYO A LA DEMOCRACIA

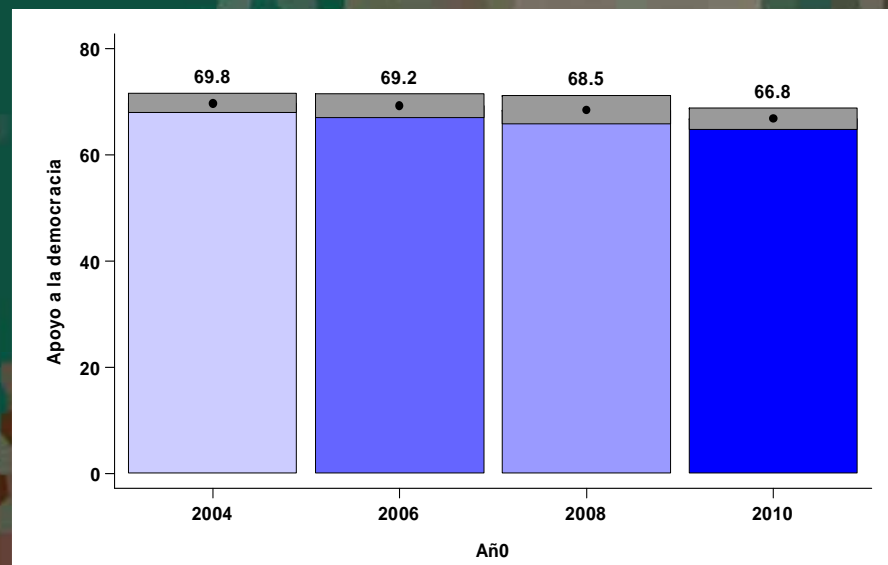


20 / 26

Apoyo a la democracia

95% Intervalo de confianza (Efecto de diseño incorporado)

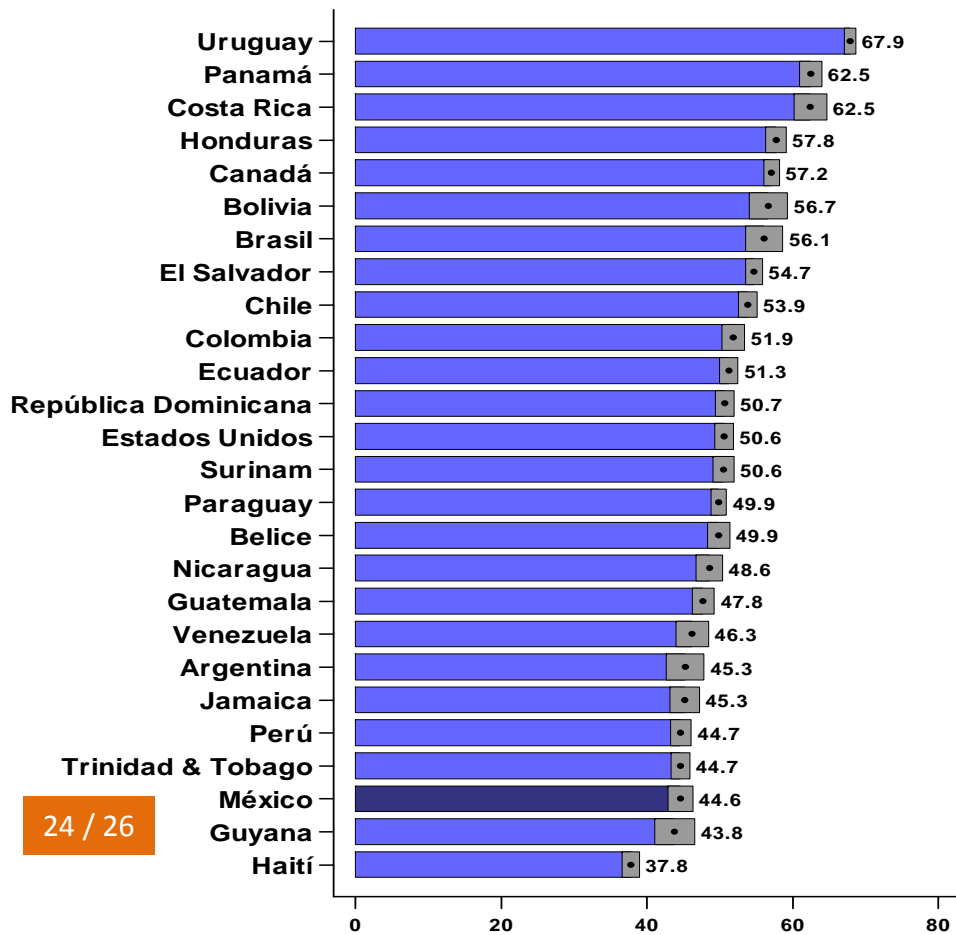
Fuente: Barómetro de las Américas por LAPOP



95% Intervalo de confianza (Efecto de diseño incorporado)

Fuente: Barómetro de las Américas por LAPOP

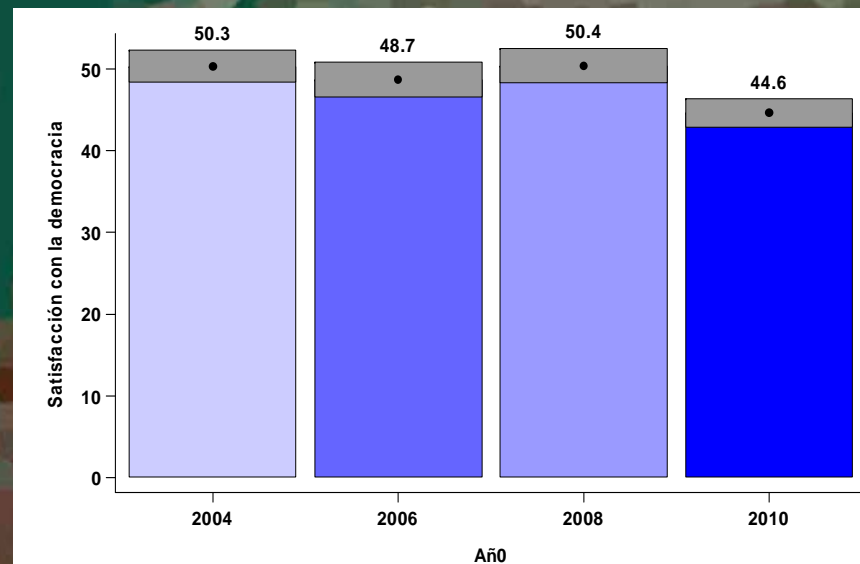
SATISFACCIÓN CON LA DEMOCRACIA



Satisfacción con la democracia

95% Intervalo de confianza (Efecto de diseño incorporado)

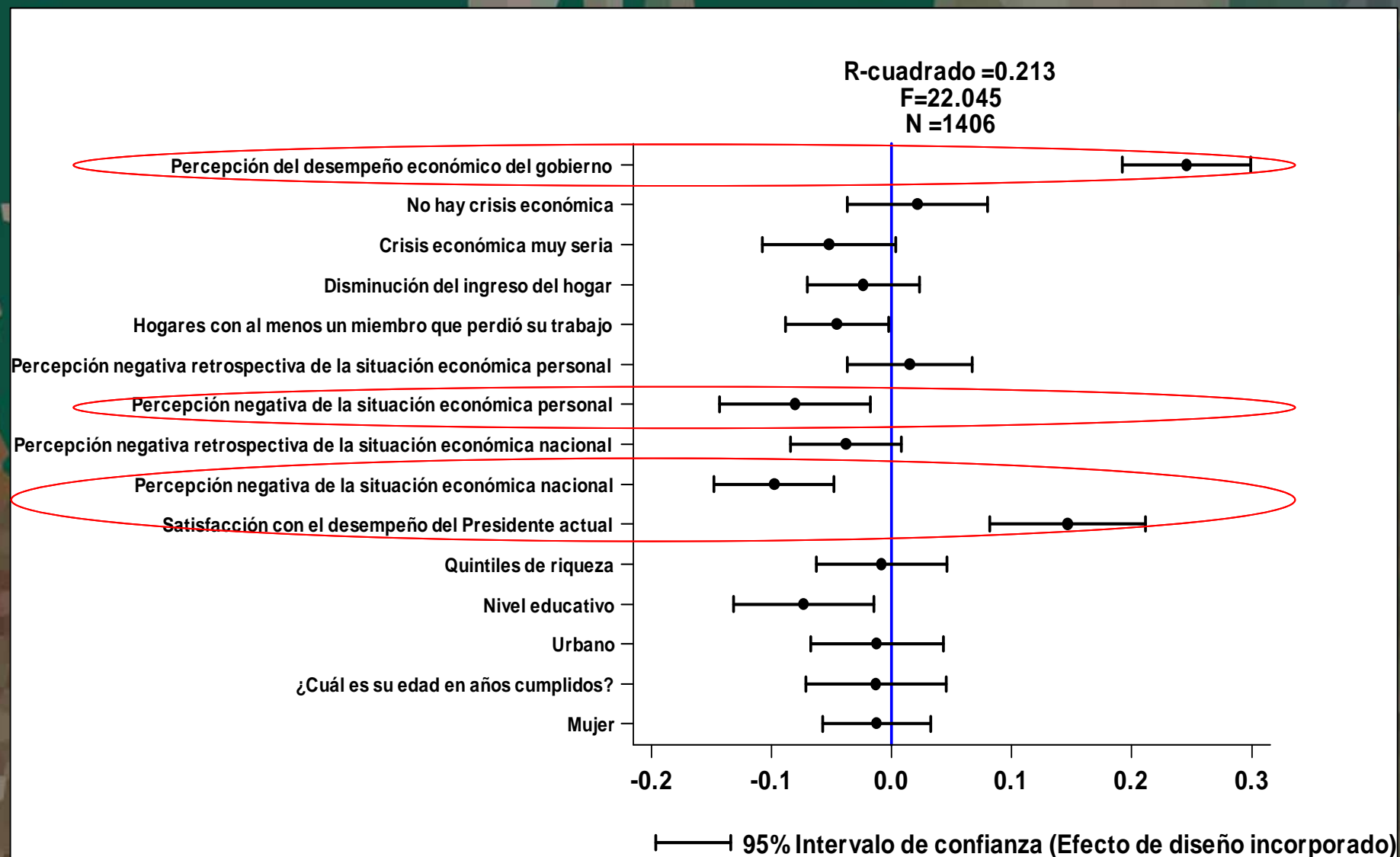
Fuente: Barómetro de las Américas por LAPOP



95% Intervalo de confianza (Efecto de diseño incorporado)

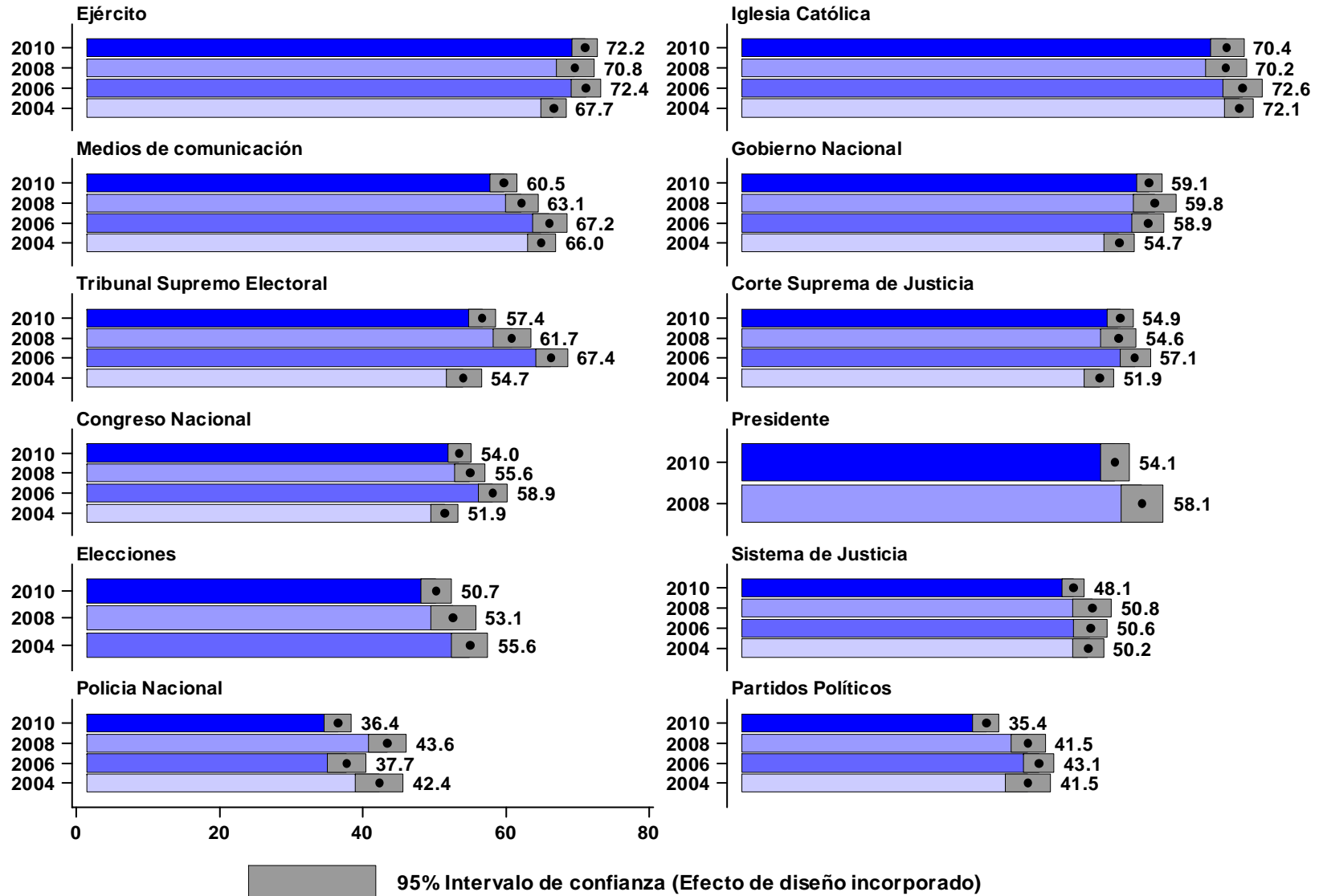
Fuente: Barómetro de las Américas por LAPOP

SATISFACCIÓN CON LA DEMOCRACIA



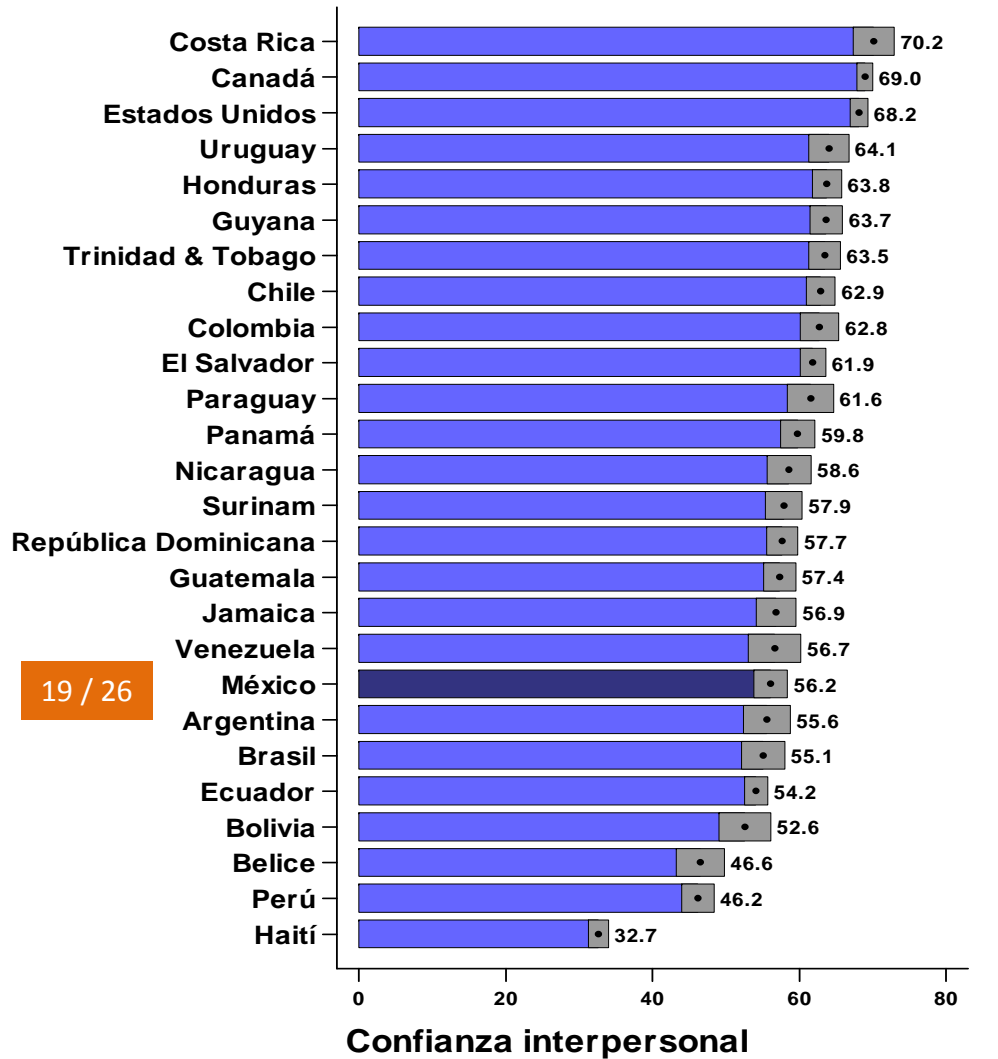
Fuente: Barómetro de las Américas por LAPOP

CAPITAL SOCIAL – CONFIANZA INSTITUCIONAL



Fuente: Barómetro de las Américas por LAPOP

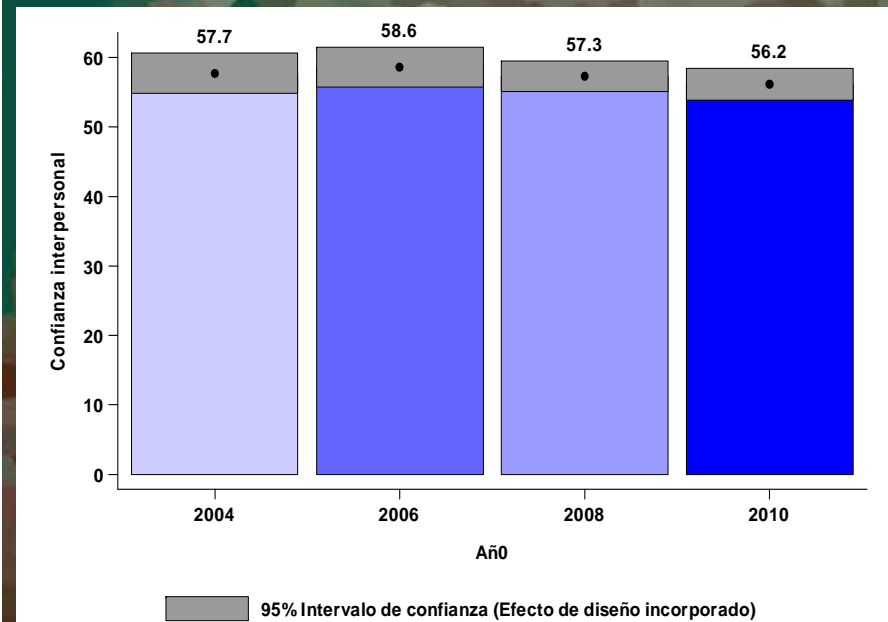
CAPITAL SOCIAL – CONFIANZA INTERPERSONAL



19 / 26

95% Intervalo de confianza (Efecto de diseño incorporado)

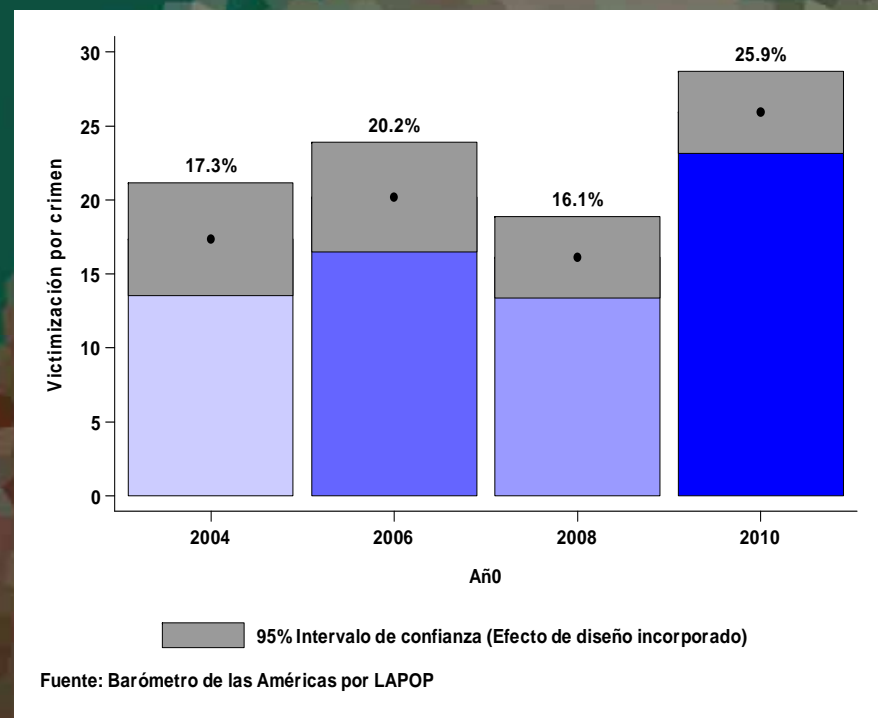
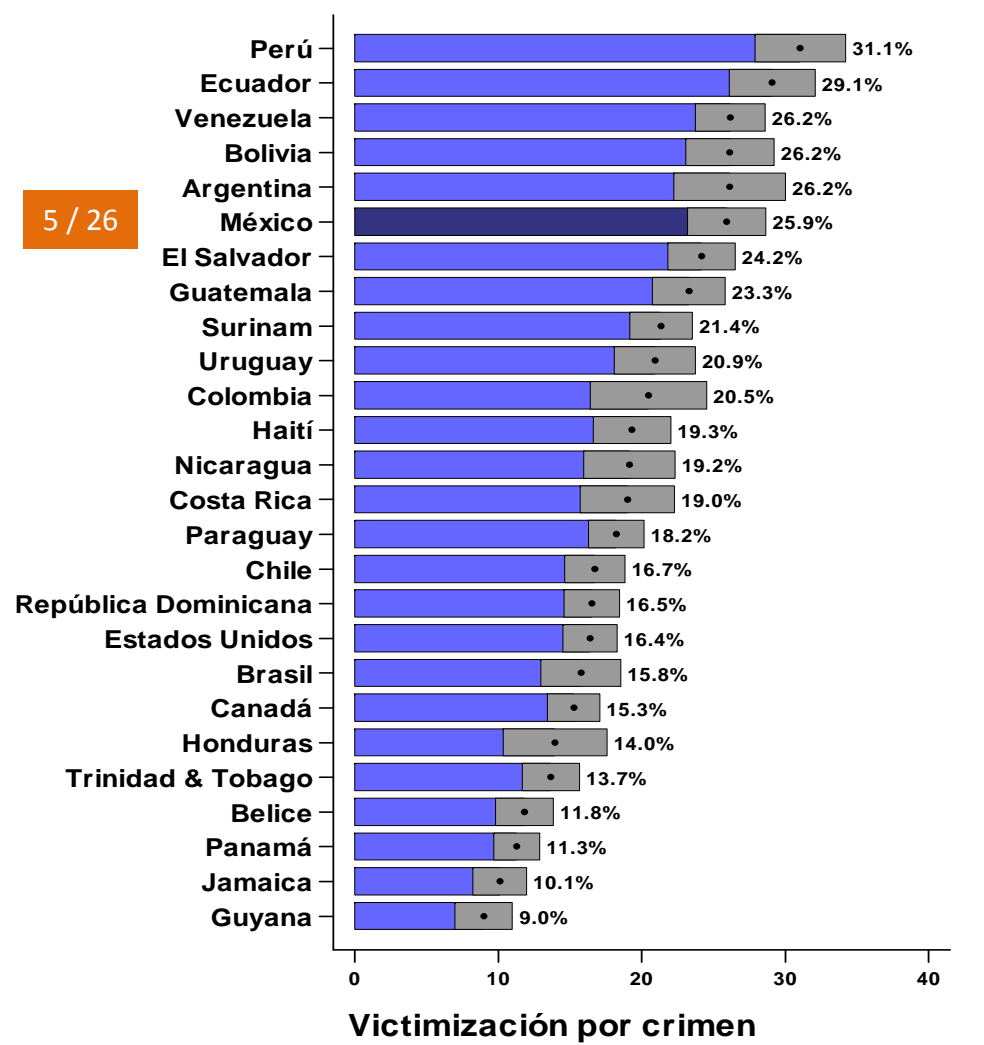
Fuente: Barómetro de las Américas por LAPOP



Fuente: Barómetro de las Américas por LAPOP

VICTIMIZACIÓN POR CRIMEN

5 / 26

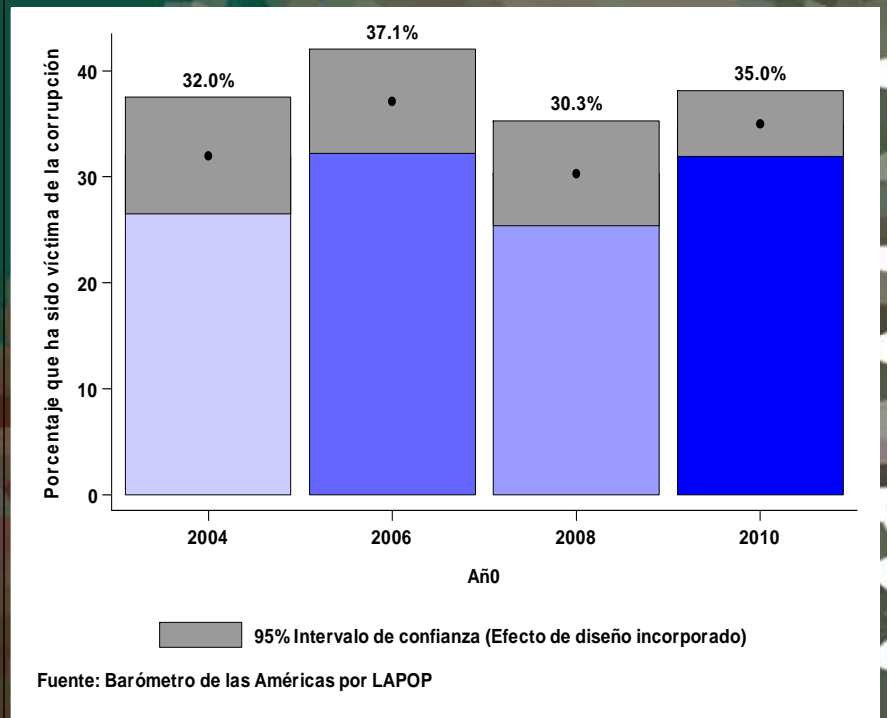
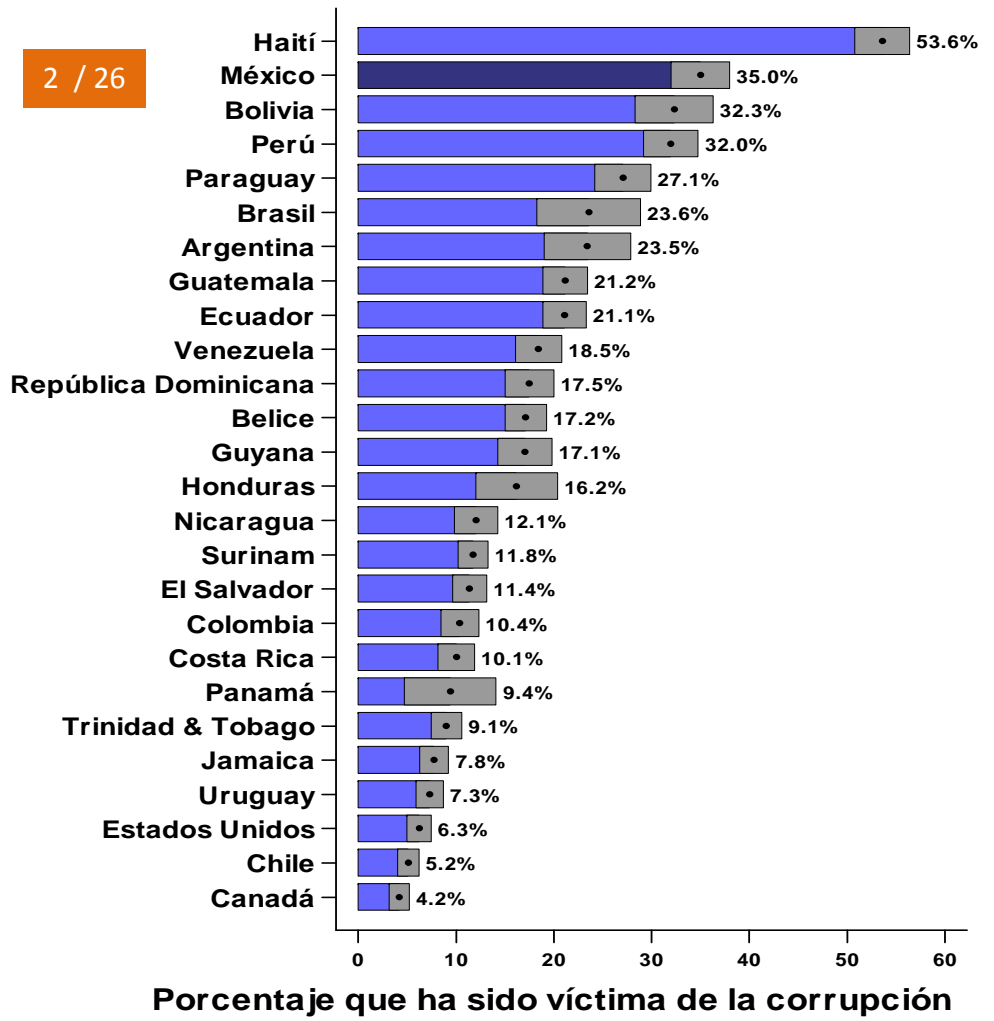


95% Intervalo de confianza (Efecto de diseño incorporado)

Fuente: Barómetro de las Américas por LAPOP

VICTIMIZACIÓN POR CORRUPCIÓN

2 / 26



Fuente: Barómetro de las Américas por LAPOP

Barómetro de la Américas MÉXICO 2010

Síntesis de Resultados

- El impacto de la crisis económica sobre la democracia parece haber sido menor al esperado.
- En México la mayoría de los indicadores de una cultura política favorable para la democracia muestran estabilidad, cierta fortaleza comparativa pero espacio para mejorar.
- La percepción del desempeño del gobierno, de la situación económica personal y percepciones y experiencias con la corrupción y el crimen son algunos determinantes clave de los indicadores democráticos.
- La estabilidad democrática, entendida como un alto apoyo al sistema combinado con una alta tolerancia política ha disminuido significativamente debido al crecimiento de la tendencia a ser menos tolerantes con los derechos políticos de los otros.
- Comparativamente hablando México ocupa los primeros lugares en el continente en victimización por corrupción y por crimen mostrando este último indicador una tendencia a la alza.