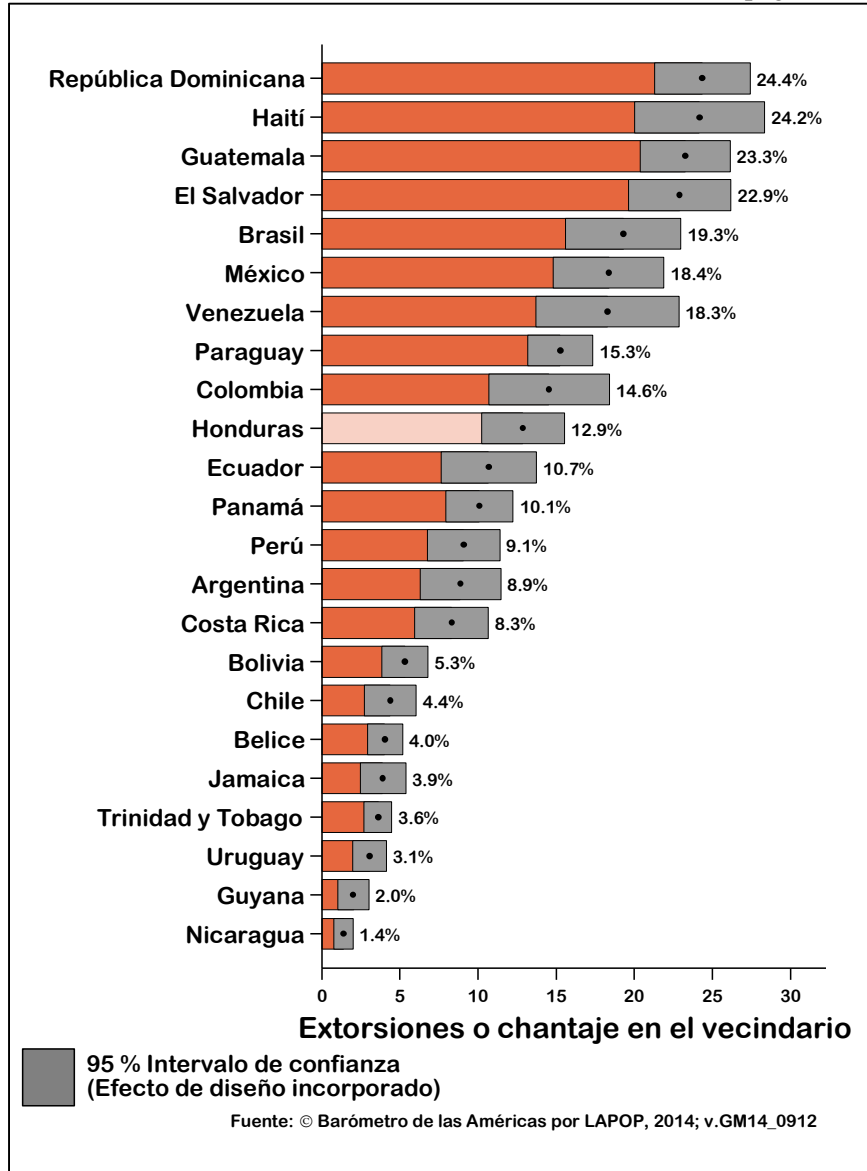


ERRATA

Cultura política de la democracia en Honduras y en las Américas, 2014: Gobernabilidad democrática a través de 10 años del Barómetro de las Américas

Debido a un error, el Gráfico 1.13 del Capítulo 1 muestra los datos de la variable equivocada. La descripción de este gráfico en el texto original si es correcta. A continuación el gráfico correspondiente.

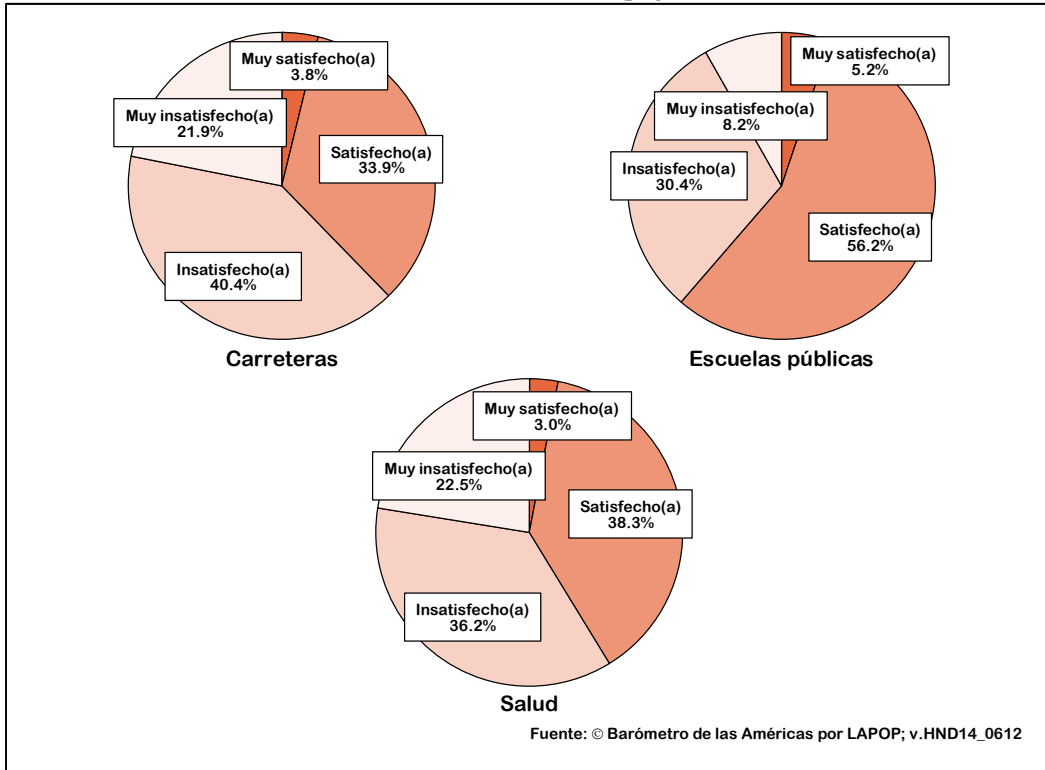
Gráfico 1.13. Extorsión o chantaje en el vecindario, 2014 (página 24)



Los siguientes gráficos del Capítulo 6 en el informe original también tienen unos algunos errores: 6.10, 6.18, 6.19. A continuación los gráficos corregidos.

La descripción del gráfico 6.10 en el texto original si es correcta, pero el gráfico muestra datos equivocados para la variable de evaluaciones de los servicios de salud.

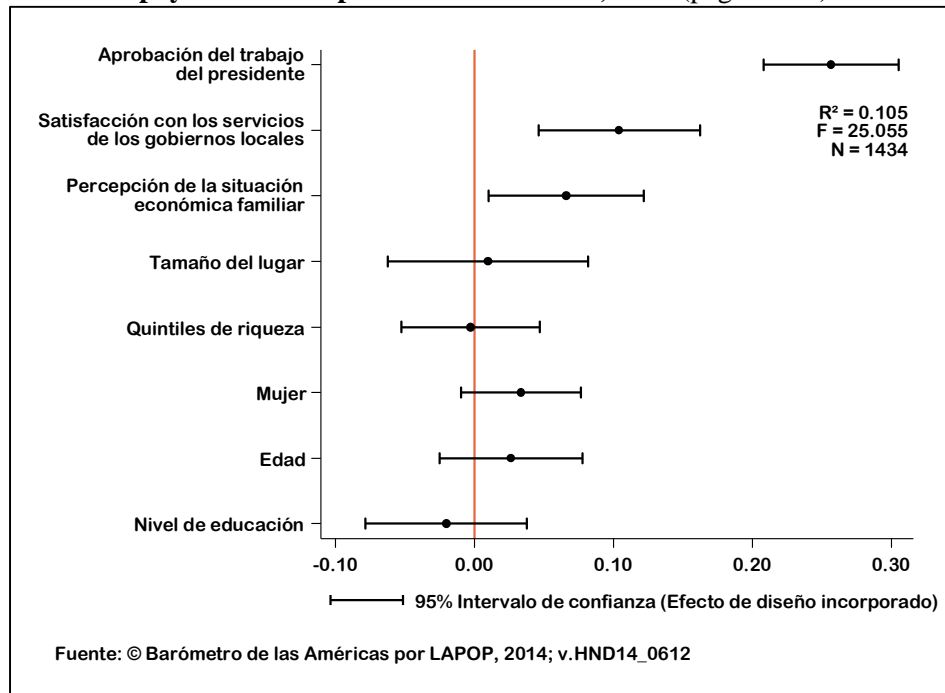
Gráfico 6.10. Satisfacción con los servicios de carreteras, escuelas y servicios de salud en Honduras, 2014 (página 157)



El Gráfico 6.18 muestra los resultados equivocados. A continuación el gráfico corregido. El texto corregido para el último párrafo de la página 163 que contiene la descripción de los resultados es el siguiente:

La aprobación del trabajo del presidente, la evaluación de los servicios que prestan los gobiernos locales y la percepción de la situación económica familiar son factores estadísticamente significativos para explicar cambios en el apoyo al sistema político. Los resultados indican que mientras más satisfacción tenga un ciudadano con el desempeño del Presidente o con los servicios de los gobiernos locales, y mientras mejor sea la percepción de la situación económica familiar, mayor apoyo tendrá para el sistema político.

Gráfico 6.18. Satisfacción con los servicios locales como determinante del apoyo al sistema político en Honduras, 2014 (página 164)



El Gráfico 6.19 muestra los resultados equivocados. A continuación el gráfico corregido. Parte del texto corregido para el último párrafo de la página 164 que contiene la descripción de los resultados es el siguiente:

Se observa que las personas que perciben los servicios locales como buenos o muy buenos expresan niveles de apoyo al sistema político significativamente mayores a los de aquellos que piensan lo contrario.

Gráfico 6.19. Satisfacción con los servicios locales y apoyo al sistema en Honduras, 2014 (página 165)

