

**La Verdadera Historia Sin Censura: Mira Como El Descubrimiento Del Dr. Pimsleur Engaña A Tu Cerebro A Empezar A Hablar Inglés En 10 días**

Pimsleur Approach

[Haz clic para ver el video ahora](#)



Haz esta tu página de inicio Boletín Especiales Multimedia

Ir

Buscar

Guatemala, miércoles 20 de febrero de 2013

Portada País Economía Opinión Deportes elMundo Cultura Ciencia & Tecnología Investigación Datos Obituario Domingo Insólito



Nuevos valores del Impuesto de Circulación de Vehículos para el período fiscal 2013



HAGA CLIC AQUÍ



Opinión:

**Cultura política: un balance mixto**

Es el país con menores niveles de identificación con los partidos políticos.

Dinorah Azpuru - ASIÉS



**Aprenda inglés en 10 días**

PimsleurApproach.com/Aprende-ingl...

Método Pimsleur mundialmente famoso Visto en PBS - \$9.95 y envío gratis



Gestión anuncios

En 2012 el Barómetro de las Américas realizó la décima encuesta de cultura democrática de los guatemaltecos. Desde 1993 se han logrado recabar valiosos datos relacionados con las actitudes, comportamientos y creencias de los guatemaltecos acerca de la democracia. Es un estudio complejo, difícil de resumir. El balance general, más bien mixto, se presenta en algunos de los siguientes ejemplos.

En comparación con veinte años atrás los guatemaltecos sienten mayor percepción de libertad para ejercer derechos políticos tales como votar y participar en organizaciones sociales. En 2012 los niveles de participación social están entre los más altos de los 26 países incluidos en el estudio. La brecha de género en los niveles de participación electoral se ha

reducido en forma significativa, al igual que la brecha existente en este aspecto entre ciudadanos de áreas urbanas y áreas rurales. El porcentaje de personas que dicen preferir un gobierno autoritario está en su nivel más bajo en 20 años. Existe una leve pero significativa mejora en la creencia que el sistema de justicia castiga a los culpables de crímenes, y ciertas instituciones como los gobiernos locales, la PDH y el TSE generan una confianza relativamente alta (en el rango de 50 puntos en la escala de 100 utilizada en el estudio).

Sin embargo, cuando se compara Guatemala con otros países del hemisferio, observamos que falta un largo trecho por recorrer. Aún sigue estando entre los países con menor apoyo ciudadano a la democracia, mayor apoyo hacia la utilización de mano dura para resolver los problemas del país y hacia las acciones de justicia por mano propia. Los guatemaltecos, en perspectiva comparativa, son menos tolerantes hacia la idea de igualdad en oportunidades de participación política para discapacitados, homosexuales y personas de piel oscura. Es el país del continente con menores niveles de identificación con los partidos políticos y uno de los países en donde menos apoyo se tiene hacia la idea de las cuotas de género. Además continúa existiendo una brecha importante entre los guatemaltecos residentes en áreas urbanas y rurales del país: los habitantes del área rural están en desventaja en casi todos los indicadores de bienestar económico y social.

En síntesis, si bien la democracia en Guatemala no está en crisis desde la perspectiva de la cultura política, se ha llegado a un estancamiento que debe preocupar a aquellos interesados en el fortalecimiento permanente de la misma.

Like Send Be the first of your friends to like this.

Imprimir Enviar nota Corregir Facebook Twitter

**La Verdadera Historia Sin Censura: Mira Como El Descubrimiento Del Dr. Pimsleur Engaña A Tu Cerebro A Empezar A Hablar Inglés En 10 días.**

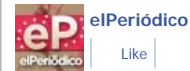
[Haz clic para ver el video ahora](#)

Pimsleur Approach

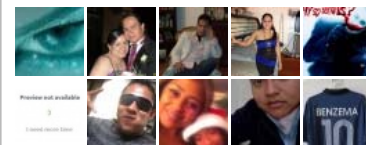
Más en esta sección

- Todo se lo gastaron
- Somos un país de comerciantes
- Jugar con fuego
- Lima ¿condenado o protegido?
- Canibalizar al Estado y sucumbir como Nación
- De don Martín a la intemperancia de don Justo
- Secretaría Agraria debe continuar
- Ejército: plan fallido
- Correa y la Revolución Ciudadana
- Reserva penal

Find us on Facebook



54,903 people like elPeriódico.



Facebook social plugin

Ranking

Más comentado Más leído Más enviado

- Nuevas normas para motociclistas en el país