

**Development Associates, Inc.
University of Pittsburgh
Asociación de Investigación
y Estudios Sociales
(ASIES)**

**LA CULTURA DEMOCRATICA
DE LOS GUATEMALTECOS**

Tercer Estudio 1997

**Resumen
Idioma K'iche'**

Guatemala, enero de 1998

Consultores del Proyecto:

**Dr. Mitchel Seligson
(University of Pittsburgh)**

**Dr. Malcom Young
(Development Associates)**

**Lic. Max Eduardo Lucas P.
(ASIES)**

**Licda. Dinorah Azpuru
(ASIES)**

**Implementado por Development Associates Inc.
y sus subcontratistas:
Universidad de Pittsburgh y
Asociación de Investigación y Estudios Sociales
(ASIES)**

**Como parte del Contrato
No. 520-0398-C-002293-00
de la Misión USAID/Guatemala**

Guatemala, enero de 1998

Resumen
Idioma K'iche'

Tercer Estudio 1997

LA CULTURA DEMOCRATICA DE LOS GUATEMALTECOS

Development Associates, Inc.
University of Pittsburgh
Asociación de Investigación
y Estudios Sociales
(ASIES)



Cholb'al	Uwawuj
Ri utzalaj No'jb'alil pa junamil Ke ri aj ixim ulew, 1997	1
PA KEB' OXIB' TZIJ	1
K'utb'al Umach:	1
Chirij ri Cultura Democrática	2
ARE' TAQ WA' RI XB'AN RIKIQ	
Ri uto'ik riqitajik chuq ri jawatal ub'anik pa ri utzđaj k'aslemal:	3
Ri ki k'olik ri winaq pa ri wokb'al ib'	6
Ri kul kik'u'x ri winaq che le Instituciones	9
Rieno'jininaq ri instituciones re le Gobierno	11
Ri q'atb'al Tzij	11
K'ISB'AL TAQ TZIJ	16
Ri q'atb'al tzij:	16
Le K'amal b'e xaq aj chila'.	17
Ri q'atb'al tzij:	17
Le kaslemal pa utzalaj ajawem	18



**Ri utzalaj No'jb'alil pa junamil
Ke ri aj ixim ulew, 1997**

Pa Keb' Oxib' Tzij

K'utb'al Umach:

Xmajtaj pari junab' 1993 jun nimalaj chomanik chele rilik utayik le ketamb'al chuq le kin'ojib'al le aj ixim ulew chirij le kb'ix che democracia. pa 1995 xb'an kamul u chomaxik, chuq xb'an jun urox chomanik pa 1997 are' k'u che le rilik we k'o uk'exom rib' chirij wa', chikixo'l ri winaq chuq che le uch'ob'ik rilik apanoq ri chwe'q kab'ij re ri democracia pa ri tinimit ixim ulew.

Wa' we taq chomanik xb'anik, xb'an ruk' k'otb'al chi'aj pa wuj encuesta kb'ix che, le oxmul k'ut xaq jonam xb'an che chuq xaq junam le jawje' taq xb'an wi pataq tinimit chuq pataq le juyub' re ri amaq' tinimit. Ri Asociación de Investigación y Estudios Sociales -ASIES- are' xe b'anow ri k'otb'al chi'j pa kaxl'an tzij je'ne' pataq le qatzij. (Kiche', Man, Kaqchikel, Q'eqchi') chuq are' xe nik'ow no'jimal xkitouo' la' kib' kuk le aj development Associates Inc. chuq le jun Universidad re Pittsburgh, are' k'u xtaqan ub'anik le AID (Agencia para el Desarrollo Internacional).

Pa ri etamab'al 1,997 xb'an junam katb'alchiaj ruk ri junab' kanaq 1993 y 1995, Xib'ij je ri':

- Ri uk'olik ri winaq pataq ri mulin ib' pa wokoq (pataq ri komite, cooperativas, re taq tijob'al chuq nim'aq taq wokoq) katajin ktab'onan che le sistema politico re le ixim ulew chuq we kakijawaj ri politica xa ne' are' qas rejoyixik wi, che ri democracia.
- Je' ne' rilik che ri tob'anik che ri sistema politico, are' chuquje' tob'anik che ri q'atb'al taq tzij (ri policiab', ri ministerio publico, ri taq q'atb'al tzij juzgados renojel uwach).



Rumal k'u la' xb'an k'otb'al chi'j chirij k'ut le k'olik ib' pataq le jaljoj wokoq pa ri komon, ri k'olik ib' pataq le municipalidad chuq pataq le k'amal taqb'e re komon, je' ne' le pataq q'atb'al taqtzij.

Wa' we wuj ri' ku'ij apan pa keb' oxib' tzij ri xriqitaj pa wa' we nim'alaj chomanik -nik'oxik xb'an pa 1997. We jachin taq kkaj kki sol uwach jujunal, utz kub'ana' kkisolij le uk'olb'al taq wuj reri ASIES.

Chirij ri Cultura Democrática

Chirij ri jun no'jb'alil pa k'amow ib' che le rilik uch'ob'ik jastaq ke'no'jin pa le k'amow ib' pataq ri tinimit jalacha' ri ixim ulew rejowixik kb'an rilik le ket'amb'al chuq rikino'jib'al ri winaq che taq ri.

- Ki okib'al chuq ri ki chak pa rinimalaj chak re taq q'atb'altzij ma xaqchwita k'u pataq le utzukaxik taq le k'amalb'e.
- Ke keta'm chirij le uk'amik b'eal siwan tinimit chuq ronojel le q'atb'al tzij.
- We kkaj kkirayij k'olik' ib' pa ri utzukuxik uchomaxik jas ri utz o man utztaj che ri komon, kitinimit, kisiwan tinimit.
- We ket'am jastaq ri ya'tal chike kkib'an pa jum tinimit chuq we keta'm jastaq ri kb'an wi, kumal ri ralk'wa'l siwan tinimit.
- Ri maxaqta junam ruk' ri k'aslemaI pa utzalaj k'amow ib' are' ri xa jun, keb' oxib' ke taq'an paqawi', are taq k'u k'utb'al re.
- Ri maj kub'ij ki k'u'y ri winaq che le q'alb'altaq tzij jacha'tane' we k'amb'al taq noj ri'.
- Ri ma kakijawajtawi kek'o'ji' pataq ri wokb'al ib' pa ki komon pune' re tijob'al, pune' re tzuxb'al utzilal, pune' re tiox.
- Ri maj ke che le kkib'an le ek'amaltaq b'e re tinimit chuq maj wi kki tayij.



Ma kaki jawajtawi le kichomanik le nikyaj chik

Ri are ki k'atik ch'oj chetaq le usuk'umaxik jas jun re tinimit.

Are' k'u rejoyixik che el uya'k uchuq'ab le k'aslemal pa utzalaj k'amow ib'are' taq wa:

Kkijawaj ri chakunik pataq ri k'amow ib', wokb'alil pa le kikomon, pale kitinimit, pue le siwan tinimit

Ri kki jawaj chi jalaju kechoman ri winaq.

Rumal wa' mak'axta uch'ob'ik chi are' qas rejoyixik che le k'iyirisaxik le utzilal pa utzalaj k'amow ib' pa ri ixim ulew k'o pakiq'ab' e winaqil, chuq pa le ki chak rumal la'

Rejoyixik ke chakun pa ri wokoq re taq'ki komon, pataq le kichak, che taq le tyox, chuq kraj kechakun pa le uchak le ki municipalidad je' ne' le jalajoq q'atb'al taq tzij.

Rejoyixik kkib'an uchomanik utzukuxik le k'amal taqb'e are' kopan ri kitzukuxik.

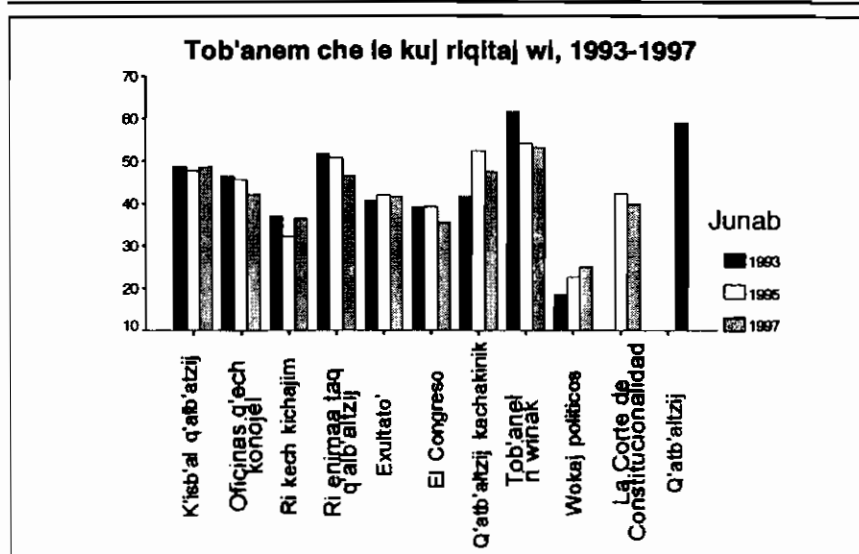
Ri ujawaxik ri jalajoq kichomanik, kichak ri winaq chuq ri utzalaj uchomaxik, uch'ob'ik, ukunaxik pa utzilal jastaq ri k'axk'olik re tinimit, maj ch'oj kiaj.

ARE' TAQ WA' RI XB'AN RIKIQ

Ri uto'ik riqitajik chuq ri jawatal ub'anik pa ri utzdaj k'aslemal:

Jacha' k'u rixb'ixik chi wa' we jun chomanik-nik'o'xik are' qas k'u'x ri kuj riqitaj pa tinimit chuq ri jawatal kb'an pa ri k'aslemal pa utzil chuq ri kab'ichal.

Ri tob'anem che le kuj riqitajik are' qas tzij wi kya'ow ri tinimit zariqitaj pa ri nimalaj wuj ub'i' constitución chuq pataq ri q'atb'al tzij ech qas are' kb'an wi



Nab'e k'utb'alil

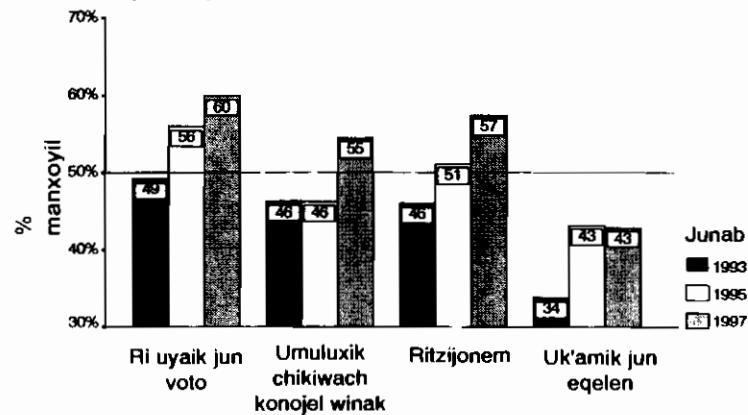
Ri tob'anem che le utzilal k'aslemal pa junamil k'ariqitaj chikixo'l ri kakijawoj jun suk'umalaj k'aslemal pa utzil.

We kb'an rilik le kab'chal jastaq kilitajik chi utzalaj utak'ab'an rib' ri k'aslen pa utzilal pa we tinimit ixim ulew.

Ri nik'oxik xb'an pa 1997 kuk'ut chi pari keb jemalo 1995 - 1997 xilitaj jun k'exom ib' pa le uto'ik ujawaxik ri utzalaj k'aslemal pa utzilal. Pa ri keb' nab'e taq junab -1993-1995 ma ne' k'i taj rikiki jawaj wa', xa e 20%. Xk'iyar k'ut pa ri 1997 xuriqa' ya 24%, are' wa' ri kilitaj pa ri nab'e k'utb'alil, are' ya' xkib'ij ri winaq chi are' b'enaq kik'u'x ruk' taq ri municipalidad, Derechos Humanos y ri Tribunal Supremo Electoral.

Chirij chi k'ut ri kechoman ri winaq chirij le k'aslemal pa utzilal o ri ujawaxik, pa ri 1993 xa e 44 chikixo'l 100, pa 1995 xpaqi' pa 49, pa ri 1997 xpaqi' chi jub'iq' xopan ya' pa 52 chikixo'l 100 chi 100, are' wa' kilitaj pa le ukab' k'utb'alil. Are' ya xki'ij ri winaq chi we kaki jawaj ri kichomanik ri winaq ri ma utzta kilom ri q'atb'al tzij chi wir chi kamik chi chiwe'q kab'ij.

Ri manxoyil nojimal pari lxim Ulew pari Junab 1993-1997



1993-1997 diferencias todas sig.>.001
1995-1997 para manifestar y libre expresi3n

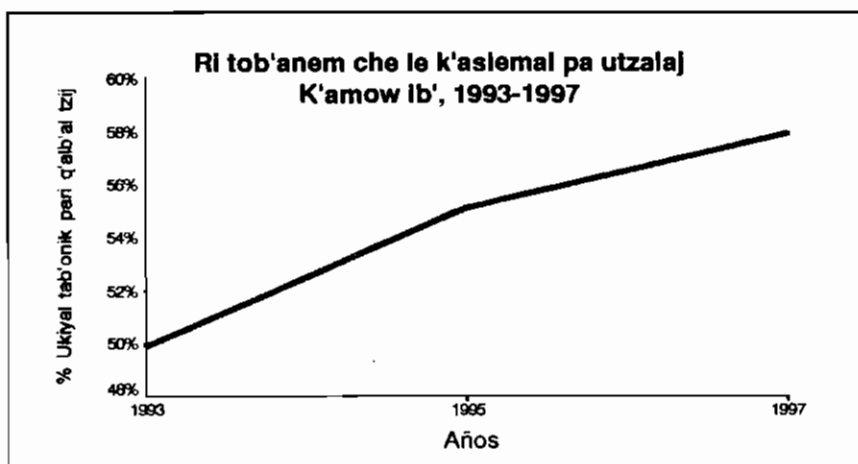
Ukab k'utb'al

Xuqe k'u rimusib' xpaqi riki tolerancia 40% pa ri junab 1993, 51% pa 1995 y xopan pa 56% par junab 1997. Are k'u le winaq mayib' xaq jun xk'oji wi' saq pa 49% xopan wi che ri oxib' juab.

Ri tob'anik che ri sistema, che ri oxib' junab' saq jun xk'oji wi, maj xu jechb'ej xaq pa 40 puntos xk'oji wi.

Ri ki tob'anik ri musib' are nim chwach kech ri mayib'. Are ku, pa ri junab' 1995, ri tob'anik kech ri mayib' nim xpaqui'k; sak'u jeri, ritob'anik kech ri mayib' chuqe ri musib' xaq ka junamataj ri ki tob'anik che ri sistema, jacha xajtaj chi jutik pa ri junab' 1997.

We ka mulix utzam we keb oxib jastaq che katob'an che ri sistema xuqe ri ka tob'an che ri tolerancia politica, kariq'taj kut jachike ri jastak k'extaj naq che katob'an che utzukuxik ri utzalaj k'aslemal pa ri qa tinamit chux'ol taq ri juab' 1993 ko pam pa 1997 Oxib' wachib'al.



Urox k'utb'alil

Le nik'yaj k'utb'alil chik, ku k'ut chaqawach le kik'olik ri winaq pataq le wokoq ib', pataq le qatb'al tzij ri kya' pan uk'utik pa we wuj.

Ri ki k'olik ri winaq pa ri wokb'al ib'

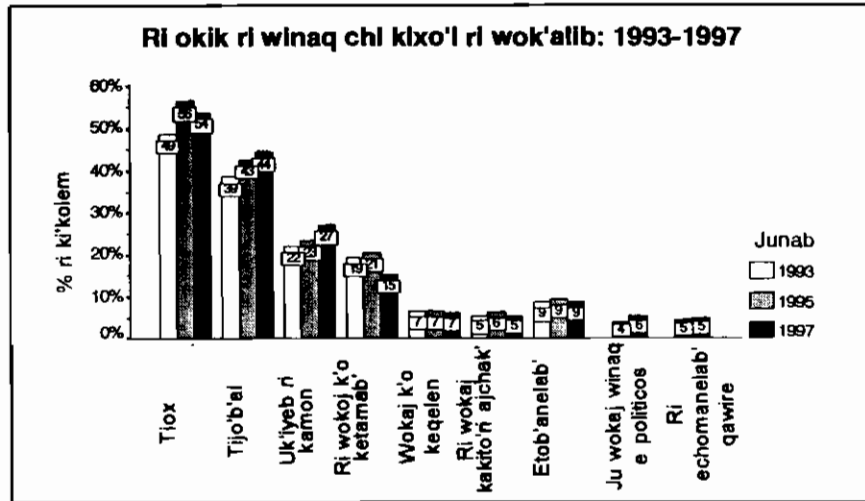
Pa taq we q'ij kamik are' kb'x sociedad civil che ronojel ri uk'aslemal jun komon rumal la chuxo'l wa' e k'o konojel ri comite; asociaci3n, clubs, cooperativas ri kariqitaj pa ri konom.

Xriqitajik chi xaqxu' we ri winaq ke chaqun pataq we wokb'al ib' pa komon, kekowinik kaki ta'panoq jastaq kux ri rejoyixik chike, cho taq ri q'atb'altzij chuq are taq wa' ri keb'anowik chi ri ek'amaltaq b'e kki suk'umaj le kichak.

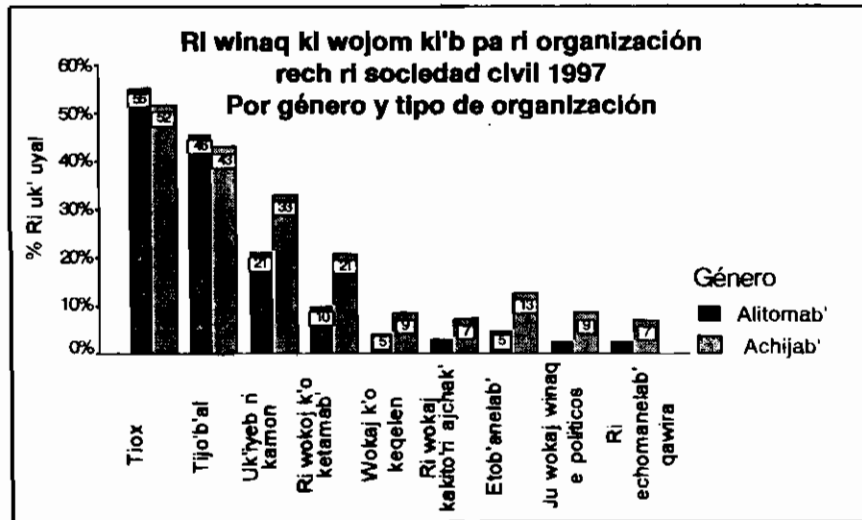
Pa we ixim ulew ri najalaj ch'o'j xb'anik chuq le naj taq junab' xek'o'ji le e militares pa qa wi' xub'ano chi ri winaq maxki wokta kib'; xk'exen k'uloq pa ri junab' 1986 chuq xk'exen m3s are' xjawax ri utzilal xya' b'a chike ri uwinagil tinimit ri k'aslemal pa utzilal chuq ri utz wokb'al ib' ki ki b'ano pa komon.

Wa' k'o kub'ij che le utzalaj k'aslemal pa utzilal ri winaq ri kikiwok kib' ke tob'an che le k'aslemal pa utzilal, ma xaqta k'u ejunom k'uk' le maj wi kkaj, majwi ke che le kak'ulmatajik; are wa' ku k'ut le kaj k'utb'alil chuq le uro'.

Are' k'u kb'ix participación ke le winaq chele keb'e pataq le riqow ib', are kasikin le municipalidad, kob'o pan chila' we k'o rejomixik chike, chuq kakita' pan jas jun le rejomixik pa le kikomon; wa' katob'an che le k'aslemaal pa utzilal. Are' k'o kub'ij wa' chole maj wi kkaj, maj wi kkinab'ej.



Ukaj K'utb'alil



Uro' k'utb'alil



Xaq k'ol ma jun much' chi jujun ok'al ri winaq ri e k'o pataq, chuq xaq k'ol ma panik;aj chike ri e k'o pa kakab' woko'j re taq ri tijob'al, ri tyox, ri tzukb'al unimarisab'al komon, wa' k'ut xe poq' pataq ri jumab 1993-1997 are' k'u pataq le sindicatos chuq le cooperativas maj xu k'ex rib'.

Xaq k'u jenam ri kichak ri winaq pataq le wokb'alil xuwi pataq le tyox ri kililaj mas ki chak le e naturalib' are' k'u le e musib' are' kilitaj ki chak pataq le club, chuq pataq le jule' woko'j e tobsanel. Pataq le tyox, are k'o na le kichak le ixoqib' cho le ki chak le achiyab', je' ne' pataq le tijob'al jalan k'ut pataq le sindicatos chuq pataq le wokb'al ke le profesionales, chila' are' k'o na le ki chak le achiyab' are' k'u pataq le cooperativas xaq janam ki chak chik'u achiyab' chi k'u ixoqib'.

Le i'xoqib' are mas ke chakun chkiwach le a'chijab' pataq le tyox chuquje' pa taq le tijo'b'al mak'u ke chakuntaj mas pataq le tzob'aj jawi' je' e k'owi ri ko keta'mab'al chuq le sindicatos re le i'xoqib' universitarias kajunametaj ri ki tob'anem kuk le a'chijab' pataq le cooperativas.

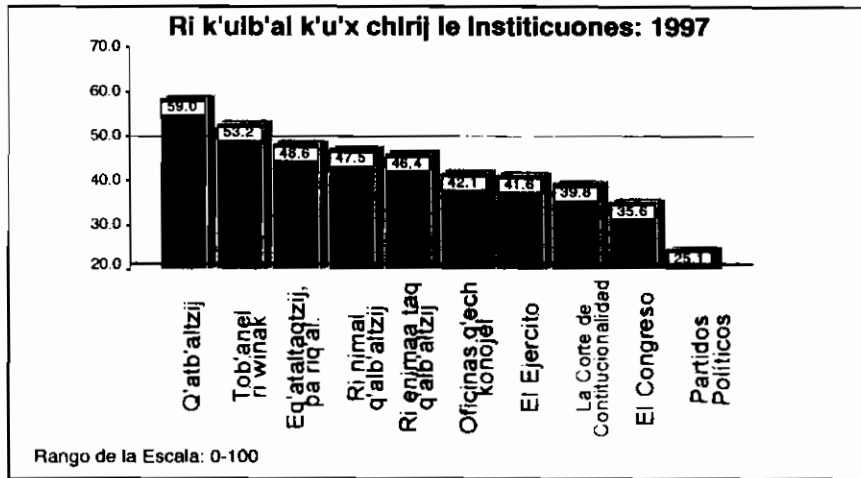
Ri winaq ri ek'o pataq le wokb'al ib' retaq tijob'al, comité chuq nik'yar chik jewa' rilik: 1993=30%, 1995=43%, 1997=44%. Ri ke b'e pataq le riqb'al ib' chomasb'al unimarisaxik le komon are' wa rilik: 1993 22%, 1995 23%, 1997 27%. Are' k'u pataq le sindicatos chuq le cooperativas, maj ri xu k'ex rib' xaq junam pa le oxib' junab'.

Chuq maj ri k'ex rib' pa le kino'jib'al che le utzukuxik ek'amaltaq b'e re tinimi, ri e tz'ib'am che le ujuchik wuj tzukb'al k'amal b'e pa ri 1993 e 77%, pa ri junab' 1997=78%. Are' k'u e k'o chikixo'l ri woko'j ri etzujul k'amaltaqb'e: 1995=8%, 1997=13%.

Are' k'u xpoq le uk'olik chikixo'l wa' we woko'j ri' ri winaq e naturalib', xilitaj ya' ri kichak che' le ub'ixik pakijolom le ki winaq, le utzujik jachin jun k'amal b'e pa 1993=5%, 1995=7%, 1997=12%.

Ri kul kik'u'x ri winaq che le Instituciones:

Pa le k'otb'al chi'j are' taq wa' rix ki b'ij ri winaq are' kul kik'ux che: 1. Le Municipalidad, 2. Le Procurador re Derechos Humanos, 3. Le Q'atb'al tzij, 4. Le K'amaltaq b'e, 5. Le Mimalaj chajinel re le e tzukul k'amal taq b'e, 6. le Oficinas re q'atb'al tzij, 7. Le ejercito, 8. Le Corte ke Constitucionalidad, 9. le e wokol taqanik, 10. Le wokoje e tzujul k'amal b'e. Are' k'u kilitajik chi b'enaq kik'u'x ri winaq chikij ri municipalidad chiuq le procurador re derechos humanos, are jewa' rilik.



Uwaq k'utb'alil

Le wuqub' k'utb'al kuk'ut le kul kik'u'x ri winaq chrij ri q'atb'al tzij, che wa'. me ne k'ita mas rix ki b'ij chi ma k'ulta kik'u'x chrij ri q'atb'al tzij.

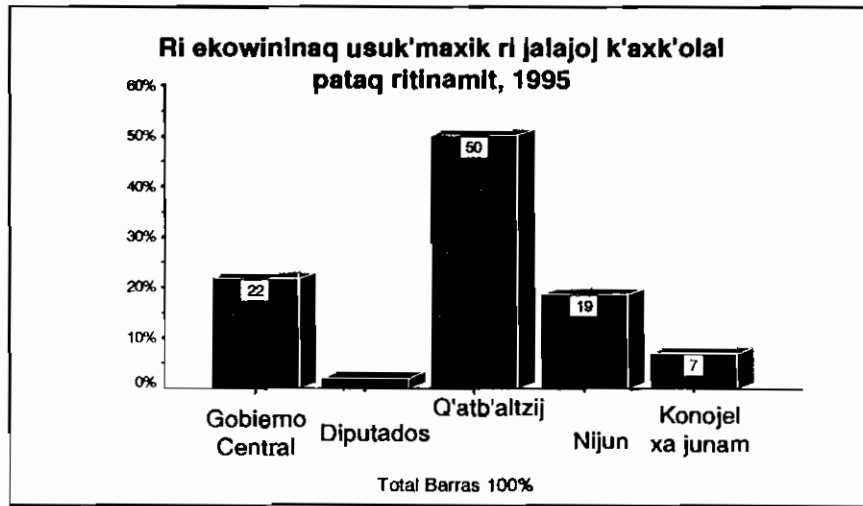
Are' jewa' rilik

	1995	1996	1997
Ma kulta kik'uch	25	23	18
Xajutzit k'ulb'al k'ux	52	58	62
Nimaluj kul ki k'u'x'	23	18	20

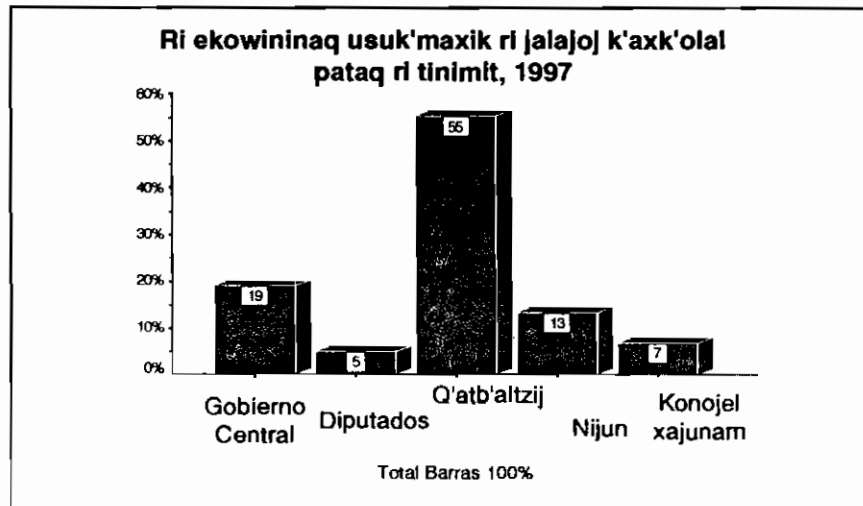
Uwuq k'utb'alil



Ri eq'alb'altzij ki li taji'k ruk' ri kitob'anik chu jamarsaxik jun ch'a oj pa ri k'olb'al pari junab' 1995 y 1997, xk'ojik jun uk'iyem pa wa we jun uk'uxomaxik ilustraci6n 8 y 9.



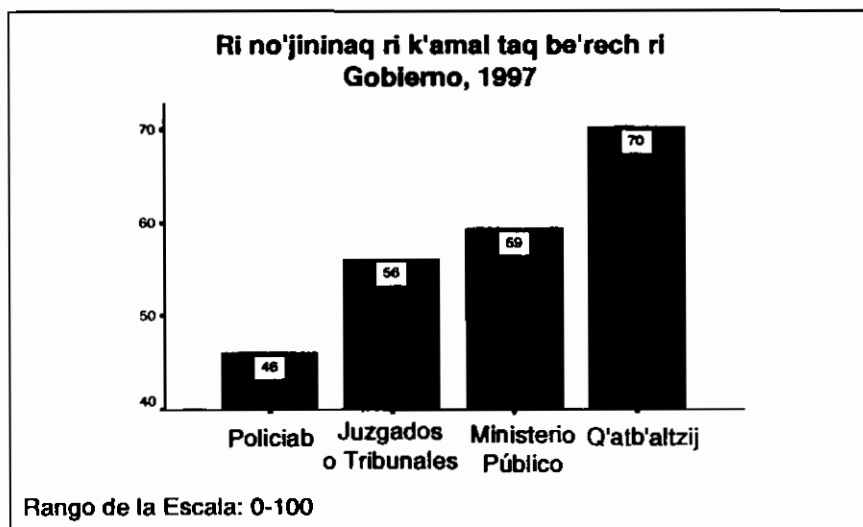
Uwaqxaq k'utb'alil



Ub'elej k'utb'alil

Rieno'jininaq ri instituciones re le Gobierno:

Je' chuquje' pa le kotb'al chi'j xtaik jasje' kilom le kanojin le q'atb'altaq tzij are' jampa' taq eb'o'paninaq pataq le municipalidad, pa le kachoch policiab', le qatb'al tzij chuq le ministerio publico. Xil k'ut chi are' le municipalidades ri utz laj eno'jininaq.

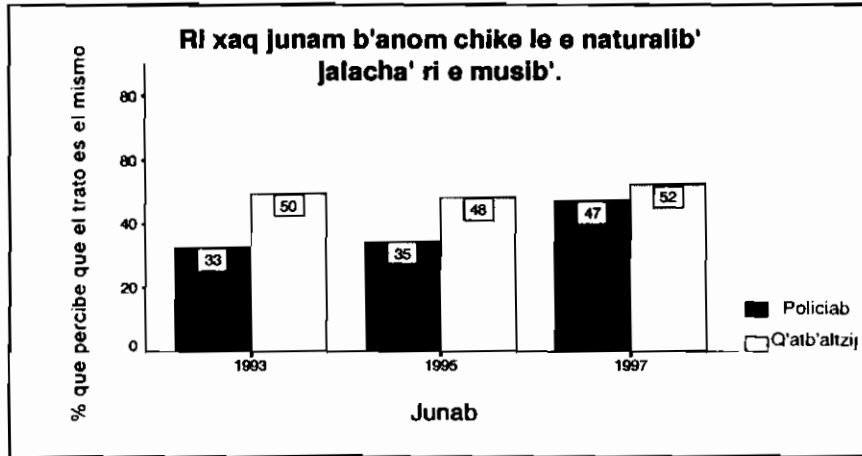


Ulajuj k'utb'alil

Ri q'atb'al Tzij

Xta' chuquje' chikele winaq we le policiab' chuq le q'atb'al tzij utzalaj eno'joninaq k'uk' le e naturalib' o wene' xaq junam yalacha' kb'an chike le musib' o wenene' are mas k'ax banom chike. We julajuj k'utb'alil k'u k'utu chi xaq ko'l ma panikyaj skib'ij chi xaq junam b'anom chike chik'u naturalib', chik'u musib, chuq xilik chi le eno'joninaq le policiab' xsuk'i'k jub'iq pataq le jenab' 1993-1997 nab'e 33%, tek'uri xpaqi' pa 47%.

Le k'utb'alil kab'lajaj ku k'utu chile e musib' kikibij kikilo chi le q'atb'al tzij xaq junab ki b'anom chike chi kab'ichal no'jne' ri e naturalib' maje'ta kilom are', are e k'o 40 chikixoil 100 ri kikib'ij che are utz no'jininaq le e q'atb'al tzij kuk' le musib'



Ujulajuj k'utb'alil

No'jnik ilom e musib' chuq e naturalib' le ka'nom le policiab' chuq le q'atb'al tzij

Junam nojib'al	Mayib'		Ri ukojom rib' chupam		Musib'		Ronojel	
	Rumal re le qatz'iaq							
	Policiaab	q'atb'al tzij	Policiaab	q'atb'al tzij	Policiaab	q'atb'al tzij	Policiaab	q'atb'al tzij
Nojib'al chik'e ekeb	29	40	42	49	48	54	47	53
Utza naoj chik'e mayib	1	1	2	2	3	3	2	2
Utza naoj chik'e musib'	70	58	55	49	49	43	50	45

Ukab'lajuj k'utb'alil



E 70 chikuxoil jujun 100, rix k'otix kichi' ri kikikoj qautz' yaqib'al xki bij chi k'ax b'anom chike kumal le policiab', are' e k'i xe b'in wa' chikiwach le musib.

Pa le oxmul unik'oxik xb'anik xta'ik la are ke to' le q'inomab' kumal le achiyab' q'atal tzij. Le oxlajuj k'utb'alil kuk'ut chaqawach chi are' sub'alaj e k'i rixkib'ij chi qas jeri' are ke to' le qinomab' pataq le q'atb'altzij.

Jun chik ri xilapanoq are' le k'ax kikiriq le winaq che le uq'alajasaxik pa q'atb'altzij le kamisanik chuq le jalan taq kax.

Le no'jnik ke le Q'atb'altzij chike le e q'inomab'

	1993	1995	1997
le q'atb'al tzij sub'aj kakito' le musib=	75	77	81
le q'atb'al tzij xajutaqtir kakito' le musib=	17	14	13
le q'atb'al tzij makakito' ta le musib=	8	14	6

Uroxlajuj k'utb'alil

Pa le k'o tb'al chij xb'an pa 1997 xra'ik we k'ax kriq che o mak'axta kariq che le ub'ixik u q'alajisaxik le jalan taq k'ax pataq le pociliab' le q'atb'al tzij chuq xilik chi sib'alaj ek'i ri xeb'inik chisub'alaj kax.



Are wa'ku k'ut le k'utb'alil 14

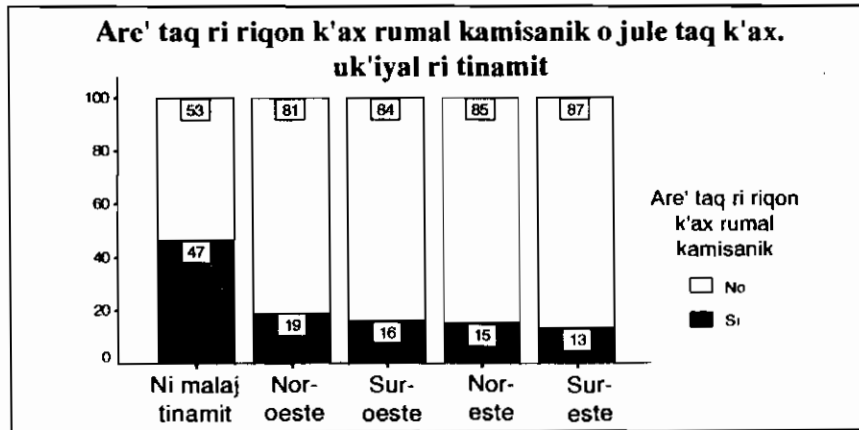
	Konojel ri winaq	Ri kax riqom	Konojel ri ri kakikoj taqle q'atb'altzij*
Ma k'axtaj=	28	29	29
Kax=	45	45	46
sub'alaj k'ax=	13	16	11
Maketamtaj=	11	10	13

* Xkibij ri ajupaja' winaq chi k'ok'axk'oli'l che jun kamsanik o nik'aj ch'aujchik pari uk'lsb'altaq kab'lajuj ik'i y ri ejachintaq etzujunaq kuk' ri eq'ataltaq tzij.

ukajlajuj k'utb'alil

Le utujoxik le delito kb'ixik sib'alaj k'o upatan, jasje' k'u rilik usuk'umaxik kb'anik are k'ulb'al k'ux le tinimit pa le k'utb'al chi' xb'anik xu q'alajisaj chi k'o jun chikix'l k'ultaq ja uriqom k'ax, uriqom elaq' pa le jun junab' qanoq are' k'u pa le nima tinimit uk'u'x swan tinimit xaq k'ol ma pa nik'yaj xkib'is chi kiriqom taq wa' we k'ax ri', K'utb'alil o'lajuj.

Ri 90% xaq k'ol ma koojel ri winaq rix k'ot kichi' xkib'ij chi le uq'atik le tzij pataq le q'atb'al tzij sib'alaj kab'eyeyik k'utb'alil 16 chuq are' kub'uto' le e q'inomab' k'utb'alil 8, sib'alaj e k'i ri keb'inik chi are' e to'm le e musib', suk'ex k'u rib' jub'iq' pataqle junab 1993-1997. wa kuk'utu chi le chuq'ab kb'anik che le utzurik usuk'umaxik le q'atbal tzij katajin kilitaj uwachib'al.



Uro'lajuj k'utb'alil



Ri xaq are' ri chak ilom chike le Q'atb'al taq tzij chijunab'

	Kojonel ri winaq	Ri ri riqom k'ax	Ri kikikoj le q'atb'altzij*
Aninaq	10	8	9
Nojimal	90	92	91

* Xkibij ri ajupaja' winaq chi k'ok'axk'oli' che jun kamsanik o nik'aj ch'aujchik pari uk'isb'altaq kab'lajuj ik'i y ri ejachintaq etzujunaq kuk' ri eq'ataltaq tzij.

Uwaqlajuj k'utb'alil

K'ISB'AL TAQ TZIJ

Ri ajawaxik ri junalik utzilal pa ri Ixim ulew xb'anik kutzuj a pan ri utzalaj k'ulb'al k'u'x che me qa siwan tinimit ri uriqom k'ax rumal ri ch'oj ri relik chipam chuq ri umajik b'i jun k'ak k'aslemal pa utzalaj k'amow ib' wa' k'ut xaq xwi k'ulb'at re ri qachak, ri kajetet apanoq chi kimach ri k'o k'e che rix b'ix pa wa' we ajawem pa le qatinimit ixim ulew, chuq are' uriqik ub'anik wa' we chak ri'.

Wa' we jun nik'oxik ri xb'anik, kuk'ut chaqawach chi k'o ri ub'anik, chi ko kowinem che le u wokik le k'aslemal pa utzalaj ojawen we kamajtaj k'a chuxe' kuk' le e meb'a' taq winaq jawje ilom chik chi ma utz taj we are k'o pakij'ab' le q'inomab ronojel le q'atba'al tzij; chuq solik chi are' le naturalib' ri sibalaj kakirayij le utzalaj k'aslemal pa ajawen cho le ke choman le musib'.

Ri Winaqil tinimit.

Pa we abyayala (Latino America) ri winaq ma qas ta e k'o chikix'ol ri wokoq tinimit, wa kub'ano chiri utzalaj k'aslemal pa ajawem, ma qasta k'o u chuq'ab'. Pa le tinimit ixim ulew xa jun mij sraj chi konojel ri winaq ek'o chikixo'l taq ri wokoq re taq tinimit pa jun tinimit meb'a' jalacha' ri ixim ulew ri winaq makab'antajta kumal che taq wa' we wokoq ib' xa remal ri uch'ekik ri kikitijo q'ij chi q'ij. Pa le jumab' 1993, 29%, ma ne ek'ota pataq wokoq pa le 1997 xa chi 24%, chuq xe k'iya pan le wokoq tzukb'al nimasisaxik tinimit pataq we jumab' ri' 1993-1997.

Ri utzijoxik ri jastaq ke riqitaj ki wachib'al ri winaq sib'alaj k'o ubanik pa we ixim ulew. We kilitaj le kilik kib' ri winaq o jastaq kich'ab'al xaq e junam chik'u naturalib', chi k'u misib', le e k'o pataq le wokoq ib'.

Le K'amal b'e xaq aj chila'.

Junchik rixriqitaj pa wa' we jun nik'oxik xb'anik, are le k'u;b'al k'u'x xki k'ut ri winaq k'uk' taq le e k'amal taq b'e ke le alaj taq kitinimit, rumal la' kb'ixik chi le utzalaj k'aslemal pa ajawem ib' are' utz kamaltojlo pataq we alaj taq tinimit, chuquje' chisib'alaj xilitajik chi le rajchak'ib le municipalidad ketaq tinimit sib'alaj utz keno'jinik, rumal la le winaq kikib'ij chi qas are' ekowiniaq usuk'umaxik le jalajoj taq k'ax. Are' chi k'u le jalajoj ki chomanik ri winaq pa le utzukuxik le k'amaltaq b'e re tinimit ub'anom chi ri municipalidades xaq ke b'aq'otik, chuq xaq k'ate' kikik'exela' ri qas k'amal ki b'e, kinimal.

Ri q'atb'al tzij:

Jun nik'oxik xb'an pa ri junab' 1996 xu k'utapaniq ri k'ax kanima' ri winaq remal ri xaq kki xib'ila' kib' chuq are' kuk'utu chi utz kub'ana majb'al majb'al ri utzalaj uk'amik ub'e tinimit pa utzilal pa junamil. We maj ri utzalaj qachajixik kb'anik chuq ma utzta' uxhomaxik kij ri jalas kopan pa le q'atb'altzij ku k'iyisaj ri reyiniq ri kamisanik chilaq'al xaq k'u jeri' ku salabisaj ri utzalaj k'aslemal pa junamil. chuq ku b'ij chi ri itzel taq k'ax kumal ri itzel taq winaq, katajin kpuq' pa le qa tinimit, wa ri xib'in ib' ri k'o chike ri winaq, pa le kachoch pa le ki chak chuq pa le ki komon ku b'an o chi ri wisnaq kiki wajilisaj kib chuq kaki b'an chi ureyixik le ukojik le e militar pa le uk'amik ub'e tinimit.

Rumal wa le utzijoxik le kamisanik, le jalan taq k'ax chuq le q'atb'al tzij sib'alaj rejoyixik u chomaxik pa we ixim ulew, chuq we kb'an pan uchomaxik kuya' b'a' ri k'ulb'al k'u'x chike ri winaq. 90% chike ri winaq kikib'ij chi le uq'atik tzij sib'alaj kab'eyeyik chuq are kub'uto le e qinomab' pa ri jumab' 1993-1997 xa wi jutz'it ri sukuman che le ki no'jnik le policiab' chuq le q'atb'al tzij. Ri k'ulb'al k'u'x ke le winaq kilitajik rumal ri kitayik kb'anik, chuq ri utz jawaxik b'anom chike.

Pataq we jumab' ri' ilom usuk'umaxik ri q'atb'al tzij 1. xb'an usuk'umaxik ri nima wuj ub'i' codigo procesal penal 2. ktajin kb'an ki tijoxik le winaq q'atal taq tzij chuq tajin kil ki tijoxik ri policiab' rumal wa' katajin kil no'jimal ri usuk'umaxik.



Pune' maja qas uk'exom rib' le k'ulb'al k'u'x re le tinimit chirij le q'atb'al tzij xilitajik chi b'enaq usuk'umaxik le ki no'jinik le policiab' are kb'eyey le k'esb'al ke le q'atal tzij.

Rumal renojel rixriqitajik kilitajik chi are sib'alaj utz kil uk'exik rech qas jasuk'il le q'atb'al tzij chuq kasuk'ile ki chak ki no'jnik.

Le kaslemal pa utzalaj ajawem

Pa 1997 le utzalaj chomanik chirij le renojel le ub'anik le uk'amik ub'e tinimit maxk'exetajtaj chole ub'anik pa le 1995 are' xk'iy jub'iq le kulb'al k'ux le nab'e 50% xpaqi' pa 56% pa le jumab' 1995-1997.

We ka nimar le ki k'olik le winaq pataq le woko, chuq kak'iy le ajawem. rumal ri utiqom rib' wa' rumal wa' q'alaj chi we ri winaq eb'o pa taq le woko mas kakito' le ub'antajikle uk'amik ub'e tinimit.

We kasukumax le uto'ik le q'atb'al tzij are qas utz chuq kilitajik k'isb'al re chi rumal rima ka'banta kowinem che le utak'ab'axik ri katajin ke paq' ri winaq, are' utz kb'an utoik ri woko pataq ri tinimit rech kk'iy ri k'ulb'al k'u'x chike ri winaq chirij le q'atb'al tzij .

Rumal la' we ri winaq sib'aj ko'kil che le taq k'amal kib'e pa taq ki tinimit kanimar ri ch'ob'on ib' chuq ri ajawinem che le kuj riqitajik.